



ESCOLA TÈCNICA SUPERIOR
D'ENGINYERIA
Universitat Rovira i Virgili



Escola Tècnica Superior d'Enginyeria (ETSE)

INFORME DE REVISIÓ DEL SIGQ

CURS 2019-20

Signatura digital del RSIGQ

Índex

Índex.....	2
1. INTRODUCCIÓ.....	3
2. ENTRADES.....	4
2.1. Estat d'implantació de les accions de millora detectades en les revisions prèvies	4
2.2. Canvis en les qüestions externes i internes en relació al SIGQ.....	22
2.3. Anàlisi sobre el desenvolupament i eficàcia dels processos.....	24
2.4. Anàlisi de l'adequació dels indicadors i del seu resultat.....	25
2.5. Anàlisi del grau d'acompliment dels objectius de qualitat.	26
2.6. Anàlisi de la satisfacció dels grups d'interès.	28
3. SORTIDES.....	29
3.1. La millora dels processos del SIGQ.....	29
3.2. La revisió dels valors objectius dels indicadors i/o establiment de nous indicadors.....	31
3.3. La detecció de bones pràctiques que puguin ser exportades a altres processos.	32
3.4. Les necessitats de recursos (humans, materials i econòmics).....	32
3.5. L'adequació de la política i els objectius de qualitat.....	34
4. PLA DE MILLORA DEL SIGQ.....	36
5. ANNEX 1: Fitxes de revisió de tots els processos del SIGQ	42



1. INTRODUCCIÓ

El Sistema Intern de Garantia de la Qualitat (SIGQ) de l'ETSE està compost per un conjunt de processos que descriuen de forma detallada, tant el procediment a seguir per a dur a terme les diferents activitats de l'Escola, com els indicadors que cal mesurar per assegurar el seu funcionament correcte. La seva definició actual és fruit d'un llarg procés de maduració, que va començar al curs 2009-10. L'any 2010, en el marc del programa AUDIT d'AQU Catalunya, l'ETSE va obtenir la valoració positiva del disseny inicial del SIGQ. La Política de Qualitat de l'ETSE, que inclou un conjunt d'objectius estratègics, es va aprovar per Junta de Centre al juny de 2010. Des de llavors s'han anat realitzant revisions progressives del SIGQ, adaptant-lo al model institucional de la URV, en constant evolució i millora. Actualment el SIGQ de l'ETSE és una eina ja madura i força estable, integrada plenament en el funcionament diari de l'Escola, i els seus processos descriuen de forma efectiva les accions a realitzar i les evidències a recollir associades a totes les tasques necessàries per assolir els objectius del Centre. Aquesta maduresa en la implantació i funcionament del SIGQ ha portat al curs 19-20 a una **certificació positiva per part d'AQU de la implantació del SIGQ**, que ha permès l'obtenció de l'**acreditació institucional de l'ETSE** per part del Consejo de Universidades (resolució oficial del 17 de setembre de 2020). Per tant, en el curs 19-20, en el que es centra aquest informe, ha culminat positivament un llarg camí de 10 anys de treball intens en la definició i posada en marxa del SIGQ de l'escola.

Malgrat aquests resultats positius, l'Escola és conscient de que el SIGQ no és un instrument estàtic definitiu, sinó que cada curs cal revisar tots els processos, incloent especialment els seus indicadors, per corregir i millorar els aspectes que calgui. Aquesta tasca és particularment important per a poder analitzar cada curs l'adequació dels resultats obtinguts (valors dels indicadors en un curs acadèmic) amb els resultats desitjats (valors objectiu dels indicadors) i així determinar les accions de millora necessàries al curs següent. Aquest informe reflexa la revisió del SIGQ a la llum dels resultats obtinguts en el curs 19-20.

Tota la informació rellevant del SIGQ està actualitzada de forma permanent a la web de Qualitat del centre, de forma que està disponible per tots els actors involucrats en tots els processos. Aquesta plana web inclou els següents documents:

- Segells i certificats de reconeixement de la qualitat del SIGQ i del centre (acreditació institucional)
- Política de Qualitat i Manual de Qualitat de l'ETSE.
- Mapa de processos que conformen el SIGQ de l'ETSE, amb links a la descripció detallada de cada procés.
- Informes de Revisió del SIGQ des del curs 2017-18.
- Referència a l'existència de la comissió de qualitat i planificació estratègica.
- Memòries anuals del centre.
- Memòries de verificació i informes d'avaluació de tots els ensenyaments del centre, incloent els segells oficials d'acreditacions.
- Informes de seguiment i indicadors de tots els ensenyaments de l'Escola.
- Informe anual d'avaluació del Pla d'Acció Tutorial.



2. ENTRADES

2.1. Estat d'implantació de les accions de millora detectades en les revisions prèvies

La ferma intenció de la direcció de l'Escola és fer de manera sistemàtica l'informe anual de revisió del SIGQ de cada curs a l'inici del curs següent, completant-lo el més aviat possible al primer trimestre per a poder utilitzar les seves conclusions (Pla de Millora del SIGQ) per a la definició dels objectius del centre per aquell curs. Cal dir que aquest informe de revisió del SIGQ 19-20 no ha pogut ser completat al primer trimestre degut a la llargada inesperada del curs 19-20. La disrupció causada per la pandèmia del COVID-19 va fer que haguessin activitats avaluatives fins i tot al novembre de 2020. Aquest fet va comportar un cert retràs en l'obtenció de les dades acadèmiques definitives del curs 19-20, cosa que va dificultar les activitats posteriors (ompliment del Quadre de Comandament 19-20 i anàlisi de l'assoliment dels objectius 19-20). El Quadre de Comandament és l'eina que recull els valors de tots els indicadors de tots els processos del SIGQ en cada any acadèmic, i és una peça clau per a l'anàlisi de l'assoliment dels objectius d'un curs, la detecció de situacions anòmales i la definició d'accions de millora pel curs següent.

La *Comissió de Qualitat i Planificació Estratègica de l'ETSE* és l'òrgan encarregat de fer una revisió i un seguiment anual de la implantació del SIGQ i de proposar-ne les actualitzacions i millores que consideri necessàries. Els informes de seguiment del centre també contenen un apartat on es valora el desenvolupament del SIGQ i la seva utilitat per al seguiment de les titulacions del centre i per a la identificació d'àrees de millora. Les propostes de millora de la revisió del SIGQ s'incorporen també en el pla de millora de l'informe de seguiment del centre.

La següent taula mostra les propostes de millora recollides en l'informe de revisió del SIGQ 18-19 i el seu percentatge d'implantació. Com a novetat del curs 19-20, s'ha introduït un nivell d'importància associat a cadascuna de les accions, per a fer una avaluació més precisa del grau d'assoliment global dels objectius (a la Junta de Centre celebrada l'onze de gener de 2021 es va informar del grau d'assoliment dels Objectius ETSE 19-20).



SEGUIMENT PLA DE MILLORA REVISIÓ DEL SIGQ 18-19

Procés	Objectiu de la Política de Qualitat	Ensenyament	Punt/s feble/s detectat/s	Proposta/es de millora	Accions a portar a terme	Responsable/s	S'adreça a la URV?	Termini	Evidència/ Indicators seguiment	Assoliment	Nivell d'Importància
PR-ETSE-001 Elaboració i revisió de la política i els objectius de qualitat	11	ETSE	Les accions del Quadre d'objectius específics anuals tenien la mateixa ponderació i per tant influència en el càlcul de l'assoliment dels objectius anuals, quan en moltes ocasions el nivell d'importància o el nivell de treball requerit per cadascun d'ells pot ser molt diferent.	Millorar el càlcul del Grau d'assoliment anual dels objectius de qualitat	Posar als objectius 19-20 una ponderació del pes de cada acció associat a cada punt de la política de qualitat l'ETSE	RSIGQ, TSQD	No	2019-20	Ponderacions al seguiment dels objectius 19-20	100%	Baix
PR-ETSE-009 Desenvolupament de l'ensenyament	2	GESST	tàxes de rendiment i èxit baixes a algunes assignatures (taxa d'èxit inferior al 60% (Anàlisi de Circuits i Sistemes Lineals, Electrònica Digital, Aplicacions i Serveis Mòbils i Fonaments de Comunicacions I); taxa de rendiment baix (Anàlisi de Circuits i Sistemes Lineals, Fonaments de Programació, Electrònica Digital, Fonaments de Comunicacions I))	Millora de les taxes d'èxit i rendiment a les assignatures	Parlar amb els professors de les assignatures amb taxes d'èxit i rendiment baixes per tal de fer-ne un seguiment.	RT	No	2021-22	(taxa d'èxit (Anàlisi de Circuits i Sistemes Lineals, Electrònica Digital, Aplicacions i Serveis Mòbils i Fonaments de Comunicacions I); taxa de rendiment baix (Anàlisi de Circuits i Sistemes Lineals, Fonaments de Programació, Electrònica Digital, Fonaments de Comunicacions I))	75%	Baix



SEGUIMENT PLA DE MILLORA REVISIÓ DEL SIGQ 18-19

Procés	Objectiu de la Política de Qualitat	Ensenyament	Punt/s feble/s detectat/s	Proposta/es de millora	Accions a portar a terme	Responsable/s	S'adreça a la URV?	Termini	Evidència/ Indicators seguiment	Assoliment	Nivell d'Importància
PR-ETSE-009 Desenvolupament de l'ensenyament	2	GEEIIA, GEE	Taxes de rendiment per sota del valor objectiu proposat	Millorar les taxes de rendiment de la titulació	Fer l'estudi de quines són les assignatures amb menys rendiment per parlar amb els professors i delegats de forma que es busquin solucions (potser necessiten un canvi en la metodologia d'impartició)	RT	No	2021-22	taxa de rendiment de Fon.Programació Física II Estadística i Met.Transf (GEE i GEEIIA)	100%	Mig
PR-ETSE-009 Desenvolupament de l'ensenyament	2	MECMAT	Taxa d'abandonament per sota del valor objectiu proposat	Tenir un valor més real de les taxes establertes a la memòria seguint la recomanació de l'informe d'avaluació de l'acreditació del títol	Canviar el valor objectiu i lllindar de la taxa d'abandonament	RT	No	2019-20	Taxa d'abandonament	100%	Baix
PR-ETSE-009 Desenvolupament de l'ensenyament	2	MESIIA	Elevada taxa d'abandonament	Esbrinar les possibles causes de l'elevada taxa d'abandonament per analitzar si es pot fer alguna cosa	Demandar dades dels 7 estudiants que consten com a abandonats i enviar-los una enquesta per esbrinar les causes	RT	No	2019-20	% de participació dels estudiants que responen la enquesta	100%	Baix
PR-ETSE-009 Desenvolupament de l'ensenyament	2	MESIIA	El valor estipulat a la memòria de la taxa d'eficiència difereix de la realitat.	Tenir un valor més real de la taxa establerta a la memòria	Revisar el valor objectiu de taxa d'eficiència per aproximar-la a la proposta de centre que es del 85%	RT	No	2019-20	Taxa eficiència	100%	Baix



SEGUIMENT PLA DE MILLORA REVISIÓ DEL SIGQ 18-19											
Procés	Objectiu de la Política de Qualitat	Ensenyament	Punt/s feble/s detectat/s	Proposta/es de millora	Accions a portar a terme	Responsable/s	S'adreça a la URV?	Termini	Evidència/ Indicators seguiment	Assoliment	Nivell d'Importància
PR-ETSE-009 Desenvolupament de l'ensenyament	2	GEEIIA, GEE	Taxa de graduació per sota del valor objectiu proposat	Tenir un valor més real de les taxes establertes a la memòria	Demandar dades d'estudiants en TP/TC per revisar si els valors objectius de la taxa és l'adequada	TSQD	Sí	2019-20	Informe disponible que doni informació per valorar els crèdits que matriculen els estudiants	100%	Baix
PR-ETSE-009 Desenvolupament de l'ensenyament	2	MECMAT	Taxa de graduació per sota del valor objectiu proposat	Tenir un valor més real de les taxes establertes a la memòria seguint la recomanació de l'informe d'avaluació de l'acreditació del títol	Canviar el valor objectiu i lllindar de la taxa de graduació	RT	No	2019-20	Taxa de graduació	100%	Baix
PR-ETSE-009 Desenvolupament de l'ensenyament	3	Transversal GRAUS	Taxa d'abandonament per sota del valor objectiu proposat	Disminuir la taxa d'abandonament dels estudiants	Millorar el protocol d'abandonament a 1er curs fent el Seguiment des de la unitat assignatura: participants, fòrum als estudiants que no segueixen l'assignatura (20 dies sense connectar-se), etc.	Coord.PA T, Secretària	No	2019-20	Taxa d'abandonament de primer curs	75%	Elevat
PR-ETSE-009 Desenvolupament de l'ensenyament	4	GESST	Taxa de rendiment i Taxa d'abandonament a 1r curs baixes	Donar a conèixer millor el GESST per arribar a més futurs alumnes i evitar que vagin a fer estudis similars fora d'aquí	Fomentar la captació d'estudiants de Batxiller	RT	No	2021-22	millorar les taxes	100%	Elevat



SEGUIMENT PLA DE MILLORA REVISIÓ DEL SIGQ 18-19

Procés	Objectiu de la Política de Qualitat	Ensenyament	Punt/s feble/s detectat/s	Proposta/es de millora	Accions a portar a terme	Responsable/s	S'adreça a la URV?	Termini	Evidència/ Indicadors seguiment	Assoliment	Nivell d'Importància
PR-ETSE-009 Desenvolupament de l'ensenyament	11	Transversal GRAUS	Baixa participació dels estudiants a les enquestes de satisfacció	Tenir dades de satisfacció dels estudiants	Implicar els professors i delegats per aconseguir la realització de les enquestes dins les assignatures (el professor deixa minuts de la seva classe, delegats anima i controla que les facin)	Eqdir	No	2019-20	% de participació estudiants en enquestes de satisfacció	75,46%	Elevat
PR-ETSE-010 Gestió de les pràctiques externes	5	ETSE	Ofertes de PE vacants	Reduir el nombre d'ofertes vacants	Analitzar quines ofertes d'empreses es queden vacants i extreure conclusions de quins són els motius	Coordina dor de PE, OSD	No	2019-20	Estudi realitzat	100%	Mig
PR-ETSE-010 Gestió de les pràctiques externes	6	ETSE	Falta de relació entre els tutors acadèmics i l'empresa	Millorar les relacions entre centre i empreses on fer Pràctiques Externes	Analitzar quines empreses anar a visitar	Coordina dor de PE, OSD	No	2019-20	Estudi realitzat	50%	Mig
PR-ETSE-010 Gestió de les pràctiques externes	6	GESST	Poques ofertes de pràctiques externes pels estudiants del GESST, i les poques que hi ha d'una complexitat que no requereix un estudiant de grau	Incrementar el nombre de convenis en pràctiques externes al GESST, així com la seva qualitat.	1/ Contactar i establir lligams amb empreses (objectiu aproximat: 10-15)	RT, coordinador de PE	No	2020-21	Nombre d'empreses que porten ofertes de PE (Entre 10-15 anuals)	50%	Mig
PR-ETSE-010 Gestió de les pràctiques externes	6	GESST	Poques ofertes de pràctiques externes i les poques que hi ha d'una complexitat que no requereix un estudiant de grau	Incrementar el nombre de convenis en pràctiques externes al GESST, així com la seva qualitat.	2/ Fidelitzar les empreses perquè la col·laboració es repeteixi cada curs	RT, coordinador de PE	No	2020-21	Que les empreses que han ofert PE al curs 18-19 continuï oferint-les al curs següent	50%	Mig



SEGUIMENT PLA DE MILLORA REVISIÓ DEL SIGQ 18-19

Procés	Objectiu de la Política de Qualitat	Ensenyament	Punt/s feble/s detectat/s	Proposta/es de millora	Accions a portar a terme	Responsable/s	S'adreça a la URV?	Termini	Evidència/ Indicators seguiment	Assoliment	Nivell d'Importància
PR-ETSE-010 Gestió de les pràctiques externes	7		Manca d'eficiència de l'aplicatiu de PE	Millorar l'aplicatiu de gestió de les PE	Millorar l'aplicatiu de gestió de les PE de l'ETSE mentre no hi hagi un institucional	Coordina- dor de PE i TOSD	Sí	2019- 20	Viabilitat del nou aplicatiu de gestió	100%	Mig
PR-ETSE-010 Gestió de les pràctiques externes	11	ETSE	Manca d'homogeneïtat en la realització de diferents actuacions dins del procés de les PE	Millorar la coordinació entre els diferents agents dins del procés de Pràctiques Externes (Uniformitzar la realització d'accions dins la gestió de les PE)	Es treballarà instruccions de treball per a les Pràctiques Externes: 1. Alumnes que deixen d'anar a l'empresa 2. Benvinguda alumnes en pràctiques (Acollida a fer pel tutor a l'estudiant que vol fer pràctiques) 3. 1r Visita de l'estudiant amb el tutor 4. Seguiment de les pràctiques de l'estudiant 5. Terminis per l'Avaluació 6. Buscar estades de pràctiques 7. Baixa voluntària de l'estudiant	Coordina- dor de PE, OSD	No	2019- 20	Instrucció de treball que reculli què fer implantades	80%	Mig



SEGUIMENT PLA DE MILLORA REVISIÓ DEL SIGQ 18-19

Procés	Objectiu de la Política de Qualitat	Ensenyament	Punt/s feble/s detectat/s	Proposta/es de millora	Accions a portar a terme	Responsable/s	S'adreça a la URV?	Termini	Evidència/ Indicadors seguiment	Assoliment	Nivell d'Importància
PR-ETSE-010 Gestió de les pràctiques externes	11	ETSE	Manca d'informació necessària pels tutors a l'espai de centre	Millorar la coordinació entre els diferents agents dins del procés de Pràctiques Externes	Reorganitzar l'estructura de l'espai Moodle de Pràctiques Externes de l'ETSE per a que reculli la següent informació: Llistat de personal involucrat a les pràctiques; Visualitzar les obligacions dels agents de gestió (tasques de tutors, coordinador i OSD); Links a informació rellevant: normatives, web de PE, novetats de funcionament pels tutors, instruccions de treball; Instruments d'avaluació; Gestió administrativa de l'estada de PE.	Coordinador de PE, OSD	No	2019-20	Nova estructura	0%	Baix
PR-ETSE-010 Gestió de les pràctiques externes	11		Manca d'experiència en la gestió de pràctiques externes obligatòries	Incloure al Procés de Pràctiques Externes la realització de PE Obligatòries	Revisió del procés de PE per incloure accions necessàries per l'assignació d'empreses als estudiants de PE Obligatòries	Coordinador de PE, OSD	No	2019-20	Procés actualitzat i aprovat	100%	Baix



SEGUIMENT PLA DE MILLORA REVISIÓ DEL SIGQ 18-19

Procés	Objectiu de la Política de Qualitat	Ensenyament	Punt/s feble/s detectat/s	Proposta/es de millora	Accions a portar a terme	Responsable/s	S'adreça a la URV?	Termini	Evidència/ Indicators seguiment	Assoliment	Nivell d'Importància
PR-ETSE-011 Gestió dels estudiants entrants	8	ETSE	Nombre d'estudiants de mobilitat IN millorable	Consolidar la identitat internacional dins i fora de la URV.	Incrementar el nombre d'assignatures de Grau que s'ofereixen íntegrament en anglès	Coordina- dor de mobilitat; RT + Directors DEEEA i DEIM	No	2019- 20	Nombre d'assignatures en anglès als Graus	100%	Baix
PR-ETSE-011 Gestió dels estudiants entrants	8	ETSE	Nombre d'estudiants de mobilitat IN millorable	Consolidar la identitat internacional dins i fora de la URV.	Millorar la informació sobre les assignatures impartides en anglès o tutoritzades en anglès.	Coordina- dor de mobilitat, Coord.de mobilitat de titulacion s	No	2019- 20	Document public a la web	100%	Elevat
PR-ETSE-011 Gestió dels estudiants entrants	8	Transversal GRAUS	--	Consolidar la identitat internacional dins i fora de la URV.	Incrementar el nombre de convenis de mobilitat o el nombre de places (Comptabilitzar el nombre d'estudiants en mobilitat IN)	Coordina- dor de Relacions internacio- nals i de Mobilitat ETSE + Coordina- dors Mobilitat Titulació	No	2019- 20	Nombre d'estudiants IN	88%	Elevat
PR-ETSE-011 Gestió dels estudiants entrants	8	Tranversal ETSE	Manca a la versió anglesa les normatives del Treball Fi de Grau/Treball Fi de Màster	Propiciar la internacionalització facilitant informació pública en anglès	Demandar les traducció de les normatives i fer-les públiques	Coord. Mobilitat i TSQD	No	2019- 20	Normatives en anglès actualitzades	100%	Baix



SEGUIMENT PLA DE MILLORA REVISIÓ DEL SIGQ 18-19

Procés	Objectiu de la Política de Qualitat	Ensenyament	Punt/s feble/s detectat/s	Proposta/es de millora	Accions a portar a terme	Responsable/s	S'adreça a la URV?	Termini	Evidència/ Indicators seguiment	Assoliment	Nivell d'Importància
PR-ETSE-011 Gestió dels estudiants entrants	8	Tranversal al ETSE	Manca la informació institucional dels graus (gestionada de forma centralitzada per la URV).	Propiciar la internacionalització facilitant informació pública en anglès	Demandar la traducció de les informació dels graus en anglès i demandar que la publiquin des de l'OFES	Coord. Mobilitat i TSQD	Sí	2019-20	Inf. En anglès a la web institucional	100%	Baix
PR-ETSE-012 Gestió dels estudiants sortints	8	Transversal GRAUS	--	Consolidar la identitat internacional dins i fora de la URV.	Incrementar el nombre de convenis de mobilitat o el nombre de places (Comptabilitzar el nombre d'estudiants en mobilitat OUT)	Coordina dor de Relacions internacionals i de Mobilitat ETSE + Coordinadors Mobilitat Titulació	No	2019-20	Nombre d'estudiants OUT	79%	Elevat
PR-ETSE-012 Gestió dels estudiants sortints	12	Transversal GRAUS	Els alumnes OUT manifesten que el tema més complex és tenir informació de les assignatures disponibles a les diferents destinacions i la seva equivalència amb assignatures URV.	Incrementar mobilitat OUT	Fer un document informatiu nou sobre les assignatures disponibles en les diferents titulacions (assignatures cursades i la seva correspondència)	Coord.de mobilitat/ Coordinadors de mobilitat	No	2019-20	Document public a la web	0%	Mig
PR-ETSE-013 Orientació a l'estudiant	7	ETSE	Mancances a l'eina E-Tutories	Millorar l'E-tutories	Participar al grup de treball per millorar l'eina d'E-Tutories (TSQD+SREd+Tècnica Tutories del GPQ)	Coordina dor del PAT, TSQD	Sí	2019-20	Demanda realitzada	100%	Baix



SEGUIMENT PLA DE MILLORA REVISIÓ DEL SIGQ 18-19											
Procés	Objectiu de la Política de Qualitat	Ensenyament	Punt/s feble/s detectat/s	Proposta/es de millora	Accions a portar a terme	Responsable/s	S'adreça a la URV?	Termini	Evidència/ Indicators seguiment	Assoliment	Nivell d'Importància
PR-ETSE-013 Orientació a l'estudiant	11	ETSE	Desconeixement del tutor per part dels estudiants a les enquestes de satisfacció	Millorar el coneixement de l'alumnat de qui és el seu tutor	Publicar a l'espai Moodle de tutories el nom del tutor: demanda de millora al SREd, i demanda als tutors que ho facin manualment mentre no sigui automàtic.	Coordina dor de PAT, TSQD	No	2019-20	- Nombre d'espais de tutoria amb nom del tutor	100%	Baix
PR-ETSE-013 Orientació a l'estudiant	11	ETSE	Desconeixement del tutor per part dels estudiants a les enquestes de satisfacció	Millorar el coneixement de l'alumnat de qui és el seu tutor	Fer visible l'espai Moodle de tutories als estudiants	Coordina dor de PAT, TSQD, Tutors	No	2019-20	- Nombre d'espais de tutoria oberts	100%	Baix
PR-ETSE-013 Orientació a l'estudiant	11	Transversal GRAUS	No està escrit de forma sistemàtica tots els passos a fer per organitzar l'acollida	Millorar el procediment d'acollida a l'alumnat de l'escola	Es treballarà una instrucció de treball que reculli totes les accions a fer per millorar l'acollida a l'ETSE	Coordina dor de PAT, TSQD, TOSD	No	2019-20	Instrucció de treball que reculli què fer	0%	Baix
PR-ETSE-013 Orientació a l'estudiant	11	ETSE	El primer contacte entre estudiant i tutor es produeix massa tard	Avançar el primer contacte entre tutor i estudiant	Millorar el coneixement del tutor per part dels estudiants, per això incorporarem la presència del tutor a la Jornada d'Acollida.	Coordina dor de PAT i tutors	No	2019-20	Nombre d'estudiants que coneixen al seu tutor (enquestes)	92%	Mig
PR-ETSE-013 Orientació a l'estudiant	11	ETSE	Ràtio estudiant/tutors massa elevada	Reduir la ràtio estudiants/tutor	Buscar més tutors per reduir la ràtio estudiant/tutor.	Coordina dor del PAT	No	2019-20	Ràtio estudiant/tutors:	100%	Mig



SEGUIMENT PLA DE MILLORA REVISIÓ DEL SIGQ 18-19

Procés	Objectiu de la Política de Qualitat	Ensenyament	Punt/s feble/s detectat/s	Proposta/es de millora	Accions a portar a terme	Responsable/s	S'adreça a la URV?	Termini	Evidència/ Indicadors seguiment	Assoliment	Nivell d'Importància
PR-ETSE-013 Orientació a l'estudiant	11	MESIA, MEVTECH	No evidències d'accions tutorialis en l'ensenyament	Tenir evidències de la tutoria feta	S'introdueixen les accions tutorialis a Moodle	RT	No	2019-20	Fitxes de seguiment fetes	100%	Mig
PR-ETSE-013 Orientació a l'estudiant	11	ETSE	A les enquestes de satisfacció amb les tutories al curs 18-19 ha baixat la resposta sobre la utilització de l'espai virtual de tutories	Incrementar la percepció dels estudiants sobre la importància de l'ús de l'E-tutories	Demandar als tutors/res que indiquin als estudiants que l'e-tutories és el mitjà preferent que haurien d'usar per relacionar-se.	Coordina dor de PAT, Tutors	No	2019-20	Que el % de resposta afirmativa sobre l'ús de l'e-tutories s'incrementi (Has utilitzat l'espai de tutoria acadèmica a Moodle?)	100%	Baix
PR-ETSE-013 Orientació a l'estudiant	11	ETSE	El nombre de tutors que respon l'enquesta de satisfacció és baix	Incrementar la participació dels tutors a la enquesta sobre satisfacció amb al tutoria	Conscienciar als tutors/res de la importància de rebre la seva opinió sobre el desenvolupament del PAT demanant que contestin l'enquesta. També s'estudiarà si fer-la bianual.	Coordina dor de PAT, Tutors	No	2019-20	20 tutors que contestin l'enquesta (aprox.un 30% de participació sobre el total tutors)	100%	Elevat
PR-ETSE-014 Accés, admissió i matrícula dels estudiants en màsters universitaris	2	MESIA	Poca entrada d'estudiants (ràtio baixa nou accés/admessos)	Incrementar el nombre d'estudiants d'entrada	Pla pilot durant la matrícula aplicant la "Preserva de matrícula"	RT	Sí	2019-20	millorar l'indicador Ràtio d'estudiants de NOU ACCÉS i admesos de màster	100%	Elevat



SEGUIMENT PLA DE MILLORA REVISIÓ DEL SIGQ 18-19											
Procés	Objectiu de la Política de Qualitat	Ensenyament	Punt/s feble/s detectat/s	Proposta/es de millora	Accions a portar a terme	Responsable/s	S'adreça a la URV?	Termini	Evidència/ Indicators seguiment	Assoliment	Nivell d'Importància
PR-ETSE-014 Accés, admissió i matrícula dels estudiants en màsters universitaris	3	MECMAT	La UOC no vol continuar mantenir l'oferta d'un master que no té un mínim de 100 estudiants. Per a ser rentable necessiten tenir 190 estudiants.	Continuar oferint el MECMAT	Buscar una solució a la situació actual entre URV i UOC respecte al MECMAT	Eqdir, TSQD	No	2020-21	Places ofertes al 2020-21	100%	Mig
PR-ETSE-014 Accés, admissió i matrícula dels estudiants en màsters universitaris	7	MEI, MESIA	La demanda és inferior a la oferta de places del màster, i increment d'estudiants de grau que absorbeixen els recursos de professorat.	Ajustar oferta a demanda	Revisar a la baixa la oferta de places, adequant-la a la demanda	RT	No	2019-20	millorar l'indicador Ràtio d'estudiants de NOU ACCÉS i admesos de màster	100%	Baix
PR-ETSE-014 Accés, admissió i matrícula dels estudiants en màsters universitaris	11	MECMAT	Els indicadors "Ràtio d'Estudiants de NOU ACCÉS i preinscrits de màster", i "Ràtio d'estudiants de NOU ACCÉS i admesos de màster" no arriben als valors esperats	Millorar l'indicador per arribar a l'objectiu del QC	Fer seguiment dels estudiants admesos al màster	RT	No	2020-21	Millorar els indicadors "Ràtio d'Estudiants de NOU ACCÉS i preinscrits de màster", i "Ràtio d'estudiants de NOU ACCÉS i admesos de màster"	89%	Elevat



SEGUIMENT PLA DE MILLORA REVISIÓ DEL SIGQ 18-19

Procés	Objectiu de la Política de Qualitat	Ensenyament	Punt/s feble/s detectat/s	Proposta/es de millora	Accions a portar a terme	Responsable/s	S'adreça a la URV?	Termini	Evidència/ Indicadors seguiment	Assoliment	Nivell d'Importància
PR-ETSE-014 Accés, admissió i matrícula dels estudiants en màsters universitaris	11	MESIIA	Els indicadors "Ràtio d'Estudiants de NOU ACCÉS i preinscrits de màster", i "Ràtio d'estudiants de NOU ACCÉS i admesos de màster" no arriben als valors esperats	Millorar l'indicador per arribar a l'objectiu del QC	Fer seguiment dels estudiants admesos al màster	RT	No	2020-21	Millorar els indicadors "Ràtio d'Estudiants de NOU ACCÉS i preinscrits de màster", i "Ràtio d'estudiants de NOU ACCÉS i admesos de màster"	63%	Elevat
PR-ETSE-014 Accés, admissió i matrícula dels estudiants en màsters universitaris	11	MEVTECH	Els indicadors "Ràtio d'Estudiants de NOU ACCÉS i preinscrits de màster", i "Ràtio d'estudiants de NOU ACCÉS i admesos de màster" no arriben als valors esperats	Millorar l'indicador per arribar a l'objectiu del QC	Fer seguiment dels estudiants admesos al màster	RT	No	2020-21	Millorar els indicadors "Ràtio d'Estudiants de NOU ACCÉS i preinscrits de màster", i "Ràtio d'estudiants de NOU ACCÉS i admesos de màster"	98%	Elevat
PR-ETSE-015 Consultes, queixes, reclamacions, suggeriments i felicitacions	7	ETSE	La utilització de la bústia ha baixat respecte a cursos anteriors	Millorar els valors d'ús de la bústia	Fer una revisió a fons dels criteris generals de l'objectiu d'ús de la bústia, així com dels valors objectius i llindars.	TOSD	No	2019-20	Millorar indicador Nombre de CQRSF registrades (tiquet)	77%	Baix



SEGUIMENT PLA DE MILLORA REVISIÓ DEL SIGQ 18-19											
Procés	Objectiu de la Política de Qualitat	Ensenyament	Punt/s feble/s detectat/s	Proposta/es de millora	Accions a portar a terme	Responsable/s	S'adreça a la URV?	Termini	Evidència/ Indicadors seguiment	Assoliment	Nivell d'Importància
PR-ETSE-015 Consultes, queixes, reclamacions, suggeriments i felicitacions	7	ETSE	Indicadors negatius durant varios cursos seguits	Millorar la gestió de la bústia	Caldrà analitzar quin criteri aplicar a l'hora de tancar un tiquet.	TOSD	No	2019-20	Millorar indicador Percentatge de tiquets no tancats en 15 dies (entre obertura i tancament tiquet)	100%	Baix
PR-ETSE-017 Gestió dels recursos materials i serveis (centre)	7	ETSE	--	Adequar les instal·lacions a les necessitats formatives dels estudiants i facilitar la tasca del professorat	Participar en les convocatòries d'equipament docent i RAM per continuar millorant les infraestructures docents	Eqdir + OSD	No	2019-20	Sol·licitud de RAM i Equipament docent	100%	Mig
PR-ETSE-017 Gestió dels recursos materials i serveis (centre)	7	ETSE	Dificultat del centre en conèixer les incidències a l'aulari i als laboratoris docents	Adequar les instal·lacions a les necessitats formatives dels estudiants i facilitar la tasca del professorat (Millorar la interacció entre el centre i els responsables dels laboratoris i aulari)	Analitzar l'efectivitat de la comunicació d'incidències dels Lab docents.	Responsable de Rec. Materials, RSIQ, TSQD	Sí	2019-20	Reunió anual amb Departaments per analitzar la informació sobre les incidències durant el 19-20	100%	Mig
PR-ETSE-017 Gestió dels recursos materials i serveis (centre)	7	ETSE	Dificultat del centre en conèixer les incidències a l'aulari i als laboratoris docents	Adequar les instal·lacions a les necessitats formatives dels estudiants i facilitar la tasca del professorat (Millorar la interacció entre el centre i els responsables dels laboratoris i aulari)	Demandar un aplicatiu institucional de gestió d'incidències	Responsable de Rec. Materials, RSIQ, TSQD	Sí	2019-20	Requeriments acordats i establerts entre el centre i els departaments	100%	Mig



SEGUIMENT PLA DE MILLORA REVISIÓ DEL SIGQ 18-19

Procés	Objectiu de la Política de Qualitat	Ensenyament	Punt/s feble/s detectat/s	Proposta/es de millora	Accions a portar a terme	Responsable/s	S'adreça a la URV?	Termini	Evidència/ Indicadors seguiment	Assoliment	Nivell d'Importància
PR-ETSE-019 Gestió del Treball Fi de Grau/Màster	11	MEI	Baix participació d'estudiants en les enquestes	Incrementar la participació dels membres de la comunitat universitària en les enquestes de satisfacció del MEI	Recordatori específic als estudiants de TFM mitjançant els coordinadors de les assignatures i implicació dels Delegats	RT, TSQD, Coord.assignatura, Delegats	No	2019-20	Incrementar la participació a les enquestes	0%	Elevat
PR-ETSE-019 Gestió del Treball Fi de Grau/Màster	11	ETSE	Taxa de rendiment del TFG/TFM baixa	Incrementar el nombre d'estudiants que prerepresenten el TFG/TFM	Seguiment acurat dels estudiants TFG/TFM durant el curs 2019-20	Coordinadors de TFG/TFM	No	2019-20	Millorar indicador Taxa de rendiment del TFG/TFM	100%	Elevat
PR-ETSE-019 Gestió del Treball Fi de Grau/Màster	11	MECMAT	Les assignacions al TFM es feien a partir de la informació aportada pels estudiants, i en ocasions, els tutors no eren sabedors. Això ha provocat que els estudiants no acabessin presentant el treball i fa que la Taxa de rendiment del TFM sigui baixa	Millorar l'assignació	Implantar procediment de selecció de TFM per part de l'alumne a Google Docs	RT	No	2019-20	Millorar indicador Taxa de rendiment del TFG/TFM	100%	Baix
PR-ETSE-019 Gestió del Treball Fi de Grau/Màster	11	ETSE	L'estudiant no estant enviant tots el Treballs (tfg/tfm) al repositori institucional URV.	Incrementar TFG/TFM del centre al repositori institucional	Els coordinadors prenen nota de fer que l'estudiant els envii	Coordinadors de TFG/TFM	No	2019-20	numero de TFG/TFM defensats enviats al repositori /numero de TFG/TFM defensats cada curs	15%	Baix



SEGUIMENT PLA DE MILLORA REVISIÓ DEL SIGQ 18-19											
Procés	Objectiu de la Política de Qualitat	Ensenyament	Punt/s feble/s detectat/s	Proposta/es de millora	Accions a portar a terme	Responsable/s	S'adreça a la URV?	Termini	Evidència/ Indicadors seguiment	Assoliment	Nivell d'Importància
PR-ETSE-019 Gestió del Treball Fi de Grau/Màster	11	ETSE	Es va publicar un TFG amb informació confidencial. Era un TFG per una empresa subcontractada i es va publicar perquè no es sabia que era confidencial.	Evitar responsabilitats davant de possibles publicacions de treballs amb informació confidencial	Elaborar un document a signar per estudiant i tutor professional (si és amb empresa) on consti si el treball conté informació confidencial o no. Si hi ha informació confidencial ho signarà també el director.	OSD	No	2019-20	Document fet	100%	Baix
PR-ETSE-020 Definició del perfil d'ingrés, captació i matriculació dels estudiants de graus	4	GEE	poca entrada d'estudiants	Incrementar el nombre d'estudiants d'entrada	Preparar un nou taller (patinet elèctric)	Coord. captació	No	2021-22	Per al 20-21 tenir el taller preparat per poder oferir-lo a les PO del 21-22	40%	Elevat
PR-ETSE-020 Definició del perfil d'ingrés, captació i matriculació dels estudiants de graus	4	GEE	poca entrada d'estudiants	Incrementar el nombre d'estudiants d'entrada	Incrementar el nombre de xerrades de secundària sobre la titulació	Coord. captació	No	2020-21	incrementar el nombre d'estudiants de nou accés	0%	Elevat
PR-ETSE-020 Definició del perfil d'ingrés, captació i matriculació dels estudiants de graus	7	GEB	Percentatge d'estudiants d'accés que provenen de Cicles molt baix	Es un grau més destinat a un perfil d'estudiant que prové de les PAU. Cal canviar el valor objectiu i llindar o inclús no considerar-ho per aquesta titulació.	Cal canviar el valor objectiu i llindar	RT	No	2019-20	indicador Percentatge d'estudiants d'accés que provenen de Cicles dins del nou valor objectiu i llindar	100%	Baix



SEGUIMENT PLA DE MILLORA REVISIÓ DEL SIGQ 18-19

Procés	Objectiu de la Política de Qualitat	Ensenyament	Punt/s feble/s detectat/s	Proposta/es de millora	Accions a portar a terme	Responsable/s	S'adreça a la URV?	Termini	Evidència/ Indicators seguiment	Assoliment	Nivell d'Importància
PR-ETSE-020 Definició del perfil d'ingrés, captació i matriculació dels estudiants de graus	7	TOTS ELS DOBLES GRAUS (GEE+GEIA, GEI+BIOTEC, GESST+GEB)	Percentatge d'estudiants d'accés que provenen de Cicles molt baix	El % d'estudiants provinent de cicles durant els anys és molt variable, pero en valor absolut sempre es mou entre 1 o 2. Com és un doble grau és més atractiu per a un perfil d'estudiant que prové de les PAU. Cal canviar el valor objectiu i lliandar e inclús no considerar-lo.	Cal canviar el valor objectiu i lliandar o inclús no considerar-ho per aquesta titulació.	RT	No	2019-20	indicador Percentatge d'estudiants d'accés que provenen de Cicles	100%	Baix
PR-ETSE-021 Gestió dels recursos docents	7	Transversal MASTERS	El % de Professorat permanent (1+2) no té els valors esperats. El PDI dels departaments adscrits al centre estan pràcticament al 100% de docència, i per tant s'ha tingut que contractar professorat associat.	Adequar els indicadors a la realitat que tenim	Cal revisar el valor objectiu als màsters (S'acorda passar d'un valor 70% d'objectiu a un 60% com als graus del centre al curs vinent 19-20)	Eqdir	No	2019-20	Millorar indicador % de Professorat permanent (1+2)	100%	Baix
PR-ETSE-021 Gestió dels recursos docents	7	MEI	Valor de % De PDI Doctor per titulació no assolit al MEI	Adequar els indicadors a la realitat que tenim	Canviar el valor objectiu a un 70%	RT	No	2019-20	Millorar indicador % De PDI Doctor per titulació	100%	Baix
PR-ETSE-021 Gestió dels recursos docents	10	ETSE	Ratio entre la Satisfacció dels estudiants amb el PDI de l'ETSE i la del total de la URV no arriba als valors esperats	Millorar l'indicador per arribar a l'objectiu (satisfacció amb el professorat del centre igual a la mitjana URV)	Revisar què professorat és el pitjor valorat per notificar-ho als departaments per si cal fer accions de formació d'aquest professorat o reassignar-ho a altres assignatures més adients.	Eqdir, Dir. Departament	No	2019-20	Millorar indicador Ratio entre la Satisfacció dels estudiants amb el PDI de l'ETSE i la del total de la URV	100%	Mig



Com es pot veure a la taula, el grau d'assoliment de bona part dels objectius previstos pel curs 19-20 ha estat força alt. Cal valorar molt positivament aquest fet, tenint en consideració el tancament sobtat i pràcticament total de la URV al curs 19-20 des de març de 2020 fins a finals de curs degut a la pandèmia COVID-19. Els punts més febles, la majoria dels quals han estat directament relacionats amb la interrupció causada per la pandèmia, han estat els següents:

- Activitats de captació: taller de patinet elèctric, xerrades a secundària.
- Contactes amb empreses: visites, establiment de nous convenis per Pràctiques Externes. Millora de l'espai Moodle de Pràctiques Externes.
- Increment de la resposta a l'enquesta de satisfacció de MEI.
- Descriure en una IT el procés integral d'acollida de nous estudiants.
- Incrementar el nombre de TFGs/TFMs accessibles al repositori institucional URV.
- Definició d'un document amb la correspondència d'assignatures ETSE amb assignatures de destinacions de mobilitat.

Aquests punts febles seran analitzats per la Direcció de l'Escola i la Comissió de Qualitat i Planificació Estratègica, que decidiran les accions oportunes a realitzar dins els objectius 20-21.



2.2. Canvis en les qüestions externes i internes en relació al SIGQ

Els processos del SIGQ, com es pot veure al mapa de processos, estan dividits en tres grans blocs:

- **Estratègics:** elaboració i revisió de la política del centre i els seus objectius de qualitat, garantia de la qualitat dels programes formatius, definició de polítiques de personal, i manegament (definició, revisió i millora) del propi SIGQ.
- **Clau:** accés, admissió i matrícula dels estudiants, desenvolupament dels ensenyaments, gestió de la mobilitat dels estudiants, gestió de les pràctiques externes, orientació a l'estudiant, i gestió del Treball Fi de Grau o Fi de Màster.
- **Suport:** gestió dels recursos materials i serveis, gestió dels recursos docents, gestió de la qualitat i manegament de consultes.

La majoria dels processos clau i estratègics són gestionats pel propi centre, i tenen el seu procés associat al SIGQ de l'Escola. En canvi, la majoria dels processos de suport són transversals a tota la Universitat, i estan definits al SIGQ de la unitat encarregada de gestionar-los. Com es pot veure, el Centre focalitza els seus esforços en garantir la qualitat de tots els seus programes formatius.

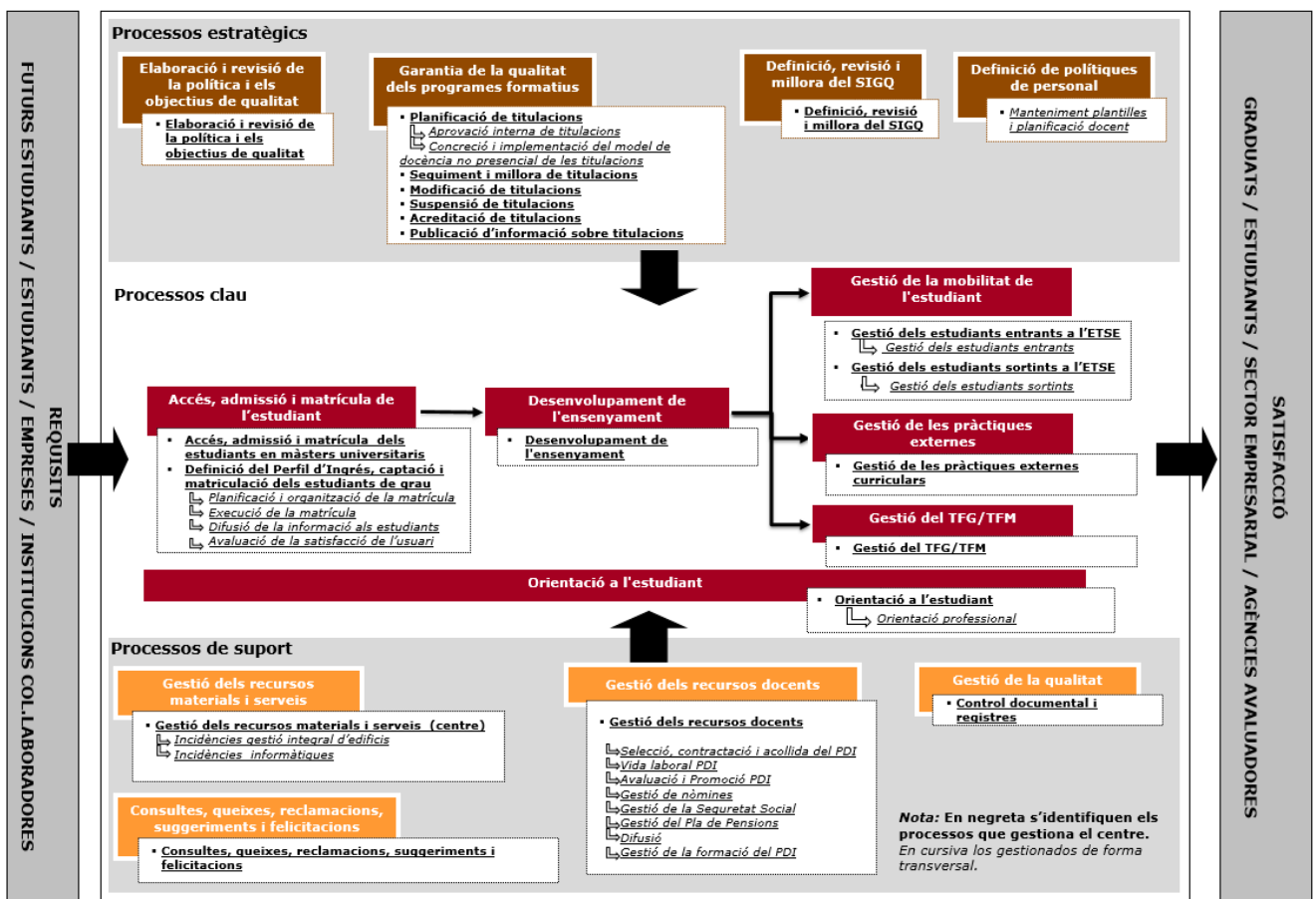


Figura 1. Mapa de processos del SIGQ de l'ETSE-febrer 2021



ESCOLA TÈCNICA SUPERIOR
D'ENGINYERIA
Universitat Rovira i Virgili



INFORME DE REVISIÓ DEL SIGQ

En la revisió 19-20 s'ha fet palès que el procés PR-ETSE-18 Gestió dels Recursos Materials i Serveis (URV) en realitat no reflecteix accions realitzades al centre, sinó de forma institucional (de fet, les accions associades al centre estan indicades al procés PR-ETSE-17 Gestió dels recursos Materials i Serveis (centre)). Per tant, aquest procés no ha estat revisat i es considera eliminat de la llista de processos del SIGQ del centre.



2.3. Anàlisi sobre el desenvolupament i eficàcia dels processos

La revisió del SIGQ s'ha realitzat, tal com es va fer als dos cursos anteriors, com es descriu a la secció 5.3 del procés PR-ETSE-008 "Definició, revisió i millora del SIGQ". La TSQD, per indicació del RSIGQ, va demanar al responsable de cada procés del SIGQ que fes una revisió exhaustiva de la seva adequació al seu propòsit, atenent als resultats obtinguts recollits al quadre de comandament, les opinions rebudes dels grups d'interès i altres queixes, comentaris o suggeriments que hagi rebut en relació al procés per part dels seus actors. El resultat de la revisió de cada procés va quedar reflectit de forma explícita en una *fitxa de revisió*, que es mostra a la figura 2.

Revisió de processos del SIGQ			
Escola Tècnica Superior d'Enginyeria			
Data de revisió:	xx/xx/xx		
Nom i codi del procés:	PR-ETSE-		
Versió i data en el moment de la revisió:	Rev.: x.D DD/MM/AA		
Preguntes?	SI	NO	Observacions
S'han detectat canvis en les activitats o agents implicats del procés?			
Es resultats dels indicadors del procés indiquen que està funcionant adequadament? <i>(compliment de terminis, generació dels serveis o documents determinats, resultat del procés amb els criteris de qualitat establerts)</i>			
Les opinions dels diferents implicats indiquen que està funcionant adequadament? <i>Si es reben opinions dels implicats dient que hi ha alguna mancança en el desenvolupament del procés s'indica que no.</i>			
S'han detectat incidències relacionades amb l'objectiu del procés? <i>Incidència: Circunstància o anomalia que es produeix durant el desenvolupament del procés i s'ha de solucionar.</i>			
S'han rebut queixes relacionades amb l'objectiu del procés? <i>Queixa: Expressió d'insatisfacció amb motiu d'un succés negatiu per a l'interessat.</i>			
El procés segueix sent adequat pel seu objectiu?			
Relació de les propostes de millora del procés			

Figura 2. Fitxa de revisió de procés.

En aquesta fitxa queden reflectits, per cada procés, els seus punts febles i les propostes de millora per solucionar-los. Els punts febles es poden detectar a través de l'anàlisi dels nivells d'assoliment dels indicadors lligats al procés (presents al Quadre de Comandament), de les incidències en l'execució del procés que puguin haver aparegut durant el curs, i de les opinions i queixes rebudes dels agents d'interès. La TSQD va rebre la fitxa de revisió de cada procés del seu responsable. Les propostes de millora poden incloure la necessitat de canviar algun aspecte de l'execució del procés, la necessitat de més recursos (humans, materials o econòmics), la revisió dels indicadors i els seus valors objectiu, o fins i tot la necessitat de canviar algun aspecte de la política i els objectius de qualitat de l'Escola. Tots aquests punts es comenten a la secció 3 d'aquest informe, i el Pla de Millora amb totes les millores suggerides pels responsables dels processos es mostra a la secció 4. A l'annex es poden trobar les fitxes de revisió completes de tots els processos. A partir de l'anàlisi de totes les fitxes de revisió, el RSIGQ elabora aquest informe de revisió del SIGQ, que serà verificat per la Comissió de Qualitat i Planificació Estratègica i aprovat per la Junta de Centre.



2.4. Anàlisi de l'adequació dels indicadors i del seu resultat

Els indicadors definits a cada procés del SIGQ per a fer el seguiment de totes les activitats dutes a terme a l'Escola es recullen al *Quadre de Comandament*. Aquest quadre també indica l'assoliment (o no) dels valors objectiu, que es comentarà a la secció 3.2. Els valors anuals de la majoria d'aquests indicadors es recullen de forma institucional a l'aplicatiu *SINIA-NET*, i són accessibles a través de la intranet de la URV, a l'apartat "*La URV en xifres*" (veure figura 3). SINIA (Sistema Integrat d'Informació i Anàlisi) és un instrument en millora contínua que, sobre la base de la integració de dades, subministra la informació necessària per avaluar els processos de qualitat. Sota la supervisió del *Gabinet de la rectora* (GR) de la URV, SINIA captura les dades de les diferents fonts institucionals, les emmagatzema, les processa, les explota i les transforma en informació i coneixement útil per a l'usuari per tal de poder analitzar-les i prendre decisions d'actuació. Les dades facilitades per SINIA són bàsiques per al seguiment adequat dels indicadors numèrics dels processos del SIGQ. LA TSQD de l'ETSE recull els valors de tots els indicadors anualment; en algun cas puntual el valor d'algun indicador no està directament a SINIA sinó que s'ha de calcular a partir de dades de les que disposa internament l'Escola (p.e. el Grau d'Assoliment Anual dels Objectius del Centre, indicador del procés PR-ETSE-001 Elaboració i revisió de la política i els objectius de qualitat).

□ LA URV EN XIFRES

- > Presentació
- > Estadístiques d'ús
- > Formació
- > Recursos humans
- > Recerca
- > Contracte programa 2018-22
- > Coordinació de màsters
- > Enquestes PDI
- > Igualtat
- > Indicadors d'acció de govern
- > Internacionalització
- > Orientació estudiants
- > Planificació docent
- > Qualitat titulacions
- > Recursos programació acadèmica
- > Informació sistema universitari (UNEIX)
- > Documentació de suport

Figura 3. Accés via la intranet a les dades institucionals.

El GR ofereix una adreça de correu de contacte (suport.sinia@urv.cat) on els usuaris poden fer consultes, resoldre qüestions tècniques i fer propostes de millora.



2.5. Anàlisi del grau d'acompliment dels objectius de qualitat.

L'anàlisi del grau d'acompliment dels objectius de qualitat 2019-20 (Quadre d'Objectius) es va realitzar tenint en consideració els seus valors desitjats i els valors reals assolits. Dels 12 objectius de l'Escola, 11 tenien una sèrie de fites associades al curs 2019-20, i es van definir una o varies accions per intentar assolir cada fita. L'objectiu sense accions estava associat a la transferència de coneixement. Per cada acció es va definir un percentatge d'acompliment durant el curs. Es va considerar un objectiu com a satisfet si el percentatge mitjà d'assoliment de les seves accions associades era superior al 70%. Cal indicar, com ja s'ha comentat a la secció 2.1, que en el curs 19-20 s'ha implementat una millora, que és la ponderació de les accions dins de cada objectiu, per donar més rellevància a les accions que l'equip de direcció considera més importants o més costoses d'obtenir. Aquesta ponderació s'ha establert de la següent forma:

- Molt elevada: només temes de la màxima importància, com p.e. l'acreditació del centre.
- Elevada: temes rellevants o relacionats amb el Contracte Programa 18-22, o actuacions associades a corregir desviacions molt acusades dels valors dels indicadors 18-19 respecte als valors objectiu.
- Mitja: temes associats a un ensenyament concret o globals de tota l'ETSE.
- Baixa: accions puntuals (reunió, document, missatge, actuació sobre una assignatura).

Els resultats numèrics principals d'aquesta anàlisi són els següents:

- Objectius amb fites i accions associades: 11/12 (91%).
- Accions definides: 94 (mitjana de 8.5 per a cadascun dels 11 objectius considerats).
- Accions amb percentatges d'assoliment superiors al 70%: 74/94 (78 %).
- Objectius amb una mitjana d'assoliment superior al 70%: 7/11 (63 %).

Aquestes xifres es poden considerar positives, en el context de l'enorme impacte que va tenir la pandèmia en el segon semestre del curs 19-20. De fet, hi ha hagut 5 objectius que han superat un assoliment del 90%. Les àrees cobertes per aquests objectius són el manegament de la qualitat (verificació del SIGQ, acreditació del centre, designació d'una persona Responsable d'Igualtat del centre), accions sobre assignatures concretes per millorar les titulacions, ús eficient dels recursos i internacionalització.

L'impacte del COVID ha quedat palès en els 4 objectius que no han arribat al 70% d'assoliment:

- Difusió (48%): no es va fer un taller que estava previst per al SummerLab, no es van poder fer les xerrades previstes als instituts de Secundària, i es van haver d'ajornar algunes activitats previstes en la col·laboració amb el col·legi Saavedra.
- Empreses (57%): no es van poder fer les visites previstes a les empreses de l'entorn ni augmentar els convenis amb elles per a la realització de Pràctiques Externes (de fet, al segon semestre pràcticament totes les empreses van haver de tancar, igual que la URV).



- Formació del personal (29%): aquest baix percentatge és degut únicament al fet de que el PAS no va poder rebre cursos d'igualtat.
- Informació (33): baix percentatge degut únicament al fet de que els coordinadors de mobilitat no van poder elaborar un document informatiu sobre la correspondència entre assignatures URV i assignatures de les destinacions de mobilitat.

Com es pot apreciar, la baixa valoració de 2 d'aquests objectius es deu simplement a 1 acció puntual no realitzada en cadascun d'ells.



2.6. Anàlisi de la satisfacció dels grups d'interès.

L'Escola disposa de diverses eines per a mesurar la satisfacció dels grups d'interès involucrats en els processos del SIGQ. Comentem a continuació les més significatives:

- Enquesta als assistents de les Jornades de Portes Obertes.
- Enquesta URV als estudiants sobre la matrícula de Grau.
- Enquesta URV als estudiants de mobilitat (I-Center).
- Enquesta URV als estudiants sobre la titulació i sobre el personal docent (amb enquestes específiques sobre Pràctiques Externes i Treball Fi de Grau/Màster), a través de l'espai virtual Moodle.
- Enquesta URV als estudiants i als professors respecte el Centre de Recursos per a l'Aprenentatge i al Investigació (CRAI).
- Enquesta URV als estudiants sobre l'Oficina d'Orientació Professional.
- Enquesta als estudiants i als professors sobre el Pla d'Acció Tutorial, a través de l'espai virtual Moodle-tutories.
- Enquesta als professors sobre el programa formatiu de l'Escola.
- Enquesta a les empreses de l'entorn respecte a l'ocupabilitat dels alumnes titulats.
- Enquestes AQU d'inserció laboral i satisfacció dels titulats.
- Missatges rebuts a la bústia de l'ETSE.

Al curs 19-20 es va rebre un nombre molt baix d'enquestes de mobilitat IN per part de l'I-Center (3). S'intentarà esbrinar la raó d'aquest nombre tan baix (probablement l'estat derivat de la pandèmia al segon semestre del curs 19-20) i millorar-ho al curs 20-21 (encara que la Universitat continua bàsicament oferint les assignatures de forma virtual). Al curs tampoc s'ha realitzat una enquesta general al professorat (al curs passat ja es va decidir que es faria cada dos anys, o en situacions d'acreditació d'una titulació). L'enquesta a les empreses de l'entorn respecte a l'ocupabilitat dels alumnes titulats tampoc no es va poder portar a terme. El curs 19-20 a nivell de pràctiques va acabar a finals de novembre i durant el mes de desembre no va haver temps efectiu de traspasar la informació de l'enquesta OPINA al nou aplicatiu de gestió d'enquestes institucional, Alchemer.

Els resultats específics d'aquestes enquestes es poden trobar a diversos documents, com els informes de seguiment de les titulacions o l'informe anual del Pla d'Acció Tutorial. Algunes d'elles són institucionals i es centren en unitats externes a l'Escola (p.e. CRAI, OFES, I-Center).

En referència a la bústia de l'ETSE, la seva utilització pràcticament no ha variat respecte el curs passat (s'ha passat de 22 missatges a 23). Aquests missatges es poden desglossar en consultes (74 %) i queixes (26 %). No hi ha hagut cap reclamació. 16 dels 23 missatges rebuts es van tancar el mateix dia de recepció, i 22 dels 23 es van tancar en menys d'una setmana. Només va haver un tema que es va tancar en 15 dies, degut a que s'esperava una resposta de Secretaria General. Els temes principals van ser la matrícula (8) i incidències a l'edifici (4 - aire condicionat, calefacció, fluorescents, sabó).



3. SORTIDES

3.1. La millora dels processos del SIGQ

La persona responsable de cada procés ha fet una anàlisi detallada del seu redactat per millorar la seva descripció i la seva comprensió. S'han actualitzat també alguns aspectes que han anat variant lleugerament en el temps, en molts casos degut a canvis procedimentals a nivell institucional o en altres unitats de la Universitat.

Els canvis principals produïts en els processos del SIGQ durant el curs 19-20 i durant la revisió del SIGQ 19-20 són els següents:

- S'ha fet una revisió general del text a tots els processos per incloure un llenguatge adequat sense expressions sexistes.
- Com s'ha comentat abans, s'ha decidit eliminar el procés 18, Gestió dels Recursos Materials i Serveis (URV), doncs al procés 17 ja es descriuen les accions de management de recursos materials que duu a terme l'Escola. En aquest procés 17 s'ha concretat la periodicitat de recollida de les incidències i com s'acorden les millores.
- En diversos processos apareixia com a responsable un grup de persones o una comissió, no una persona concreta. Seguint les recomanacions rebudes del Comitè d'Avaluació Externa durant el procés de certificació del SIGQ, s'ha modificat aquest aspecte per a que consti un càrrec unipersonal com a responsable de cada procés.
- S'ha decidit eliminar el fluxograma que apareixia a la descripció de cada procés, doncs és una informació costosa de mantenir i només reflectia de forma gràfica el que ja estava descrit textualment a la fitxa de cada procés.
- En el procés 3, Seguiment i Millora de les Titulacions, s'ha introduït la ponderació de les accions definides en la Taula d'Objectius anual (veure secció 2.5).
- En els processos 7 (Publicació d'informació sobre les titulacions) i 20 (Definició del perfil d'ingrés, captació i matriculació dels estudiants de graus), s'ha incorporat la responsabilitat del Gabinet de Comunicació i Màrqueting en l'elaboració de la informació pública per a titulacions noves i en el procés de captació.
- Al procés dedicat a Pràctiques Externes (10), s'ha canviat el redactat de l'apartat que explica la signatura del conveni específic per a incorporar la via de signatura digital, posada en marxa degut a la pandèmia.
- S'han realitzat diverses millores als processos dedicats a la mobilitat IN/OUT (11/12): S'ha clarificat la diferència entre el coordinador general de mobilitat i els coordinadors d'àrea, s'ha explicat el procés de gestació d'un conveni de mobilitat, i s'ha afegit el compromís de realitzar una reunió de coordinació anual de tots els coordinadors de mobilitat del centre.



- Al procés 16, Control Documental i Registres, s'ha recollit el canvi de sistema de gestor de continguts on es guarda la documentació del centre (Sharepoint enlloc de BOX).
- Donada la importància que es va donar durant la certificació del SIGQ al procés de Gestió dels Recursos Docents (procés 21), es va considerar adequat incorporar canvis als criteris d'assignació del professorat. La proposta va passar prèviament per la Comissió de Qualitat i Pla Estratègic, que va fer algunes esmenes, com la d'usar un llenguatge que respecte la igualtat de gènere. Es va aprovar per Junta de Centre el 25/06/20.

A l'annex 1 d'aquest document es pot trobar un llistat complet amb les fitxes de revisió de tots els processos del SIGQ, generades en el procés descrit en el punt 2.3. A l'apartat 4 es recull el pla de millora amb tots els punts febles detectats.



3.2. La revisió dels valors objectius dels indicadors i/o establiment de nous indicadors

Els canvis més rellevants en els indicadors suggerits en la revisió del SIGQ 19-20 són els següents:

- En el procés 10 (Pràctiques Externes), respecte al Màster d'Enginyeria Industrial, caldria reconsiderar els valors objectiu i l'indiar del ràtio d'ofertes de pràctiques respecte estudiants, doncs molts d'ells ja treballen i ho aprofiten per demanar el reconeixement de les pràctiques externes.
- En el procés 12, Gestió d'estudiants en mobilitat OUT, s'ha millorat el criteri del càlcul dels indicadors per a tenir en compte només els estudiants dels cursos que realment poden fer mobilitat. Abans era una aproximació dividint entre el total de matrícules i ara passem a dividir per estudiants a partir de 3r curs als graus de 4 anys, a partir de 2n al de 3 anys, i tots els estudiants per als màsters. D'aquesta forma els indicadors donen valors més reals.
- Al procés 20 (definició del perfil d'ingrés, captació i matriculació dels estudiants de grau) es canviaran els indicadors de percentatge d'alumnes provinents de Batxillerat o de Cicles Superiors, integrant-los en un de sol que en sigui el ràtio entre ells. S'actualitzaran de forma convenient els valors objectiu i l'indiar d'aquest nou indicador. També en aquest procés es veu que el GEE és l'única titulació que no cobreix l'oferta.

En alguns processos la disrupció causada al curs 19-20 per la pandèmia ha fet que els valors dels indicadors hagin estat inferiors als de cursos anteriors. En altres casos s'ha fet palesa alguna situació problemàtica que cal adreçar al curs 20-21. Les situacions més rellevants són aquestes:

- En el procés 4, Modificació de Titulacions, s'ha constatat que només hi ha hagut un elevat nombre de modificacions a les titulacions en casos justificats: l'adició d'una nova especialització al GEI (amb implicacions en assignatures compartides amb el GTDAWIM) i la posada en marxa del DG GEB-GESST (que ha requerit alguns ajustos en assignatures d'aquestes titulacions). A la banda contrària, caldrà estudiar si és necessari començar a realitzar alguna modificació o ajust al MEVTECH.
- En l'anàlisi dels indicadors del procés 9 (Desenvolupament de les titulacions) s'ha observat que cal millorar algunes taxes en alguns ensenyaments (taxa de rendiment GTDAWIM, MECMAT, MEVTECH, MESIIA, taxa d'abandonament GEEIIA, GEE, GEI, taxa de graduació MEI). Al MEVTECH i al MESIIA la taxa de rendiment també ha baixat bastant respecte al curs 18-19 (potser a causa de la pandèmia).
- Cal intentar augmentar el nombre de convenis de mobilitat a GEB i GESST (procés 12- Mobilitat OUT).
- Hi ha una baixa participació dels estudiants del MEI a les tutories (procés 13-Orientació a l'estudiant). Cal continuar incrementar el nombre de professors/es que fan acció Tutorial a l'ETSE.
- Caldria estudiar perquè hi ha un alt percentatge d'alumnes preinscrits i admesos al MESIIA que no s'acaben matriculant (procés 14- Admissió i matrícula als Màsters).
- Al procés 19, gestió dels TFGs/TFMs, s'ha apreciat un rendiment molt baix d'aquesta assignatura al GEE.
- En el procés dedicat a la Gestió dels Recursos Docents (21), s'observa que el percentatge de professorat doctor no es compleix en una titulació. S'estudiarà la influència del professorat de departaments externs a l'ETSE en aquest percentatge.



En alguns casos els valors dels indicadors no s'ajustaven als valors objectiu esperats, però dins de la fitxa de revisió del procés es justifica perquè el valor no ha estat l'adequat en el curs 19-20 i perquè no és necessari definir cap acció de millora específica pel curs 20-21. En la majoria d'aquests casos s'estima que la situació provocada pel tancament sobtat de la Universitat degut a la pandèmia ha tingut un paper clau en la manca d'assoliment dels valors objectiu desitjats.

3.3. La detecció de bones pràctiques que puguin ser exportades a altres processos.

En relació a la gestió de la Qualitat, considerem com a bona pràctica exportable a altres centres de la Universitat la ponderació de les tasques definides al Quadre d'Objectius (per fer una anàlisi més acurada del seu nivell d'assoliment – procés 1), completada en aquest curs 19-20.

També seria exportable a altres centres la transmissió als nous càrrecs dels processos en els quals estan implicats.

L'establiment del compromís de realitzar reunions periòdiques internes de coordinació, com l'afegida als processos 11 i 12 (mobilitat), és un bon mecanisme per millorar el funcionament de totes les activitats associades a un procés, evitant duplicació de feina i compartint adequadament la informació necessària i l'experiència acumulada en cursos anteriors.

La recomanació de la Comissió Externa d'Avaluació de la implementació del SIGQ d'assignar una persona (o càrrec uni-personal) com a responsable de cada procés en clarifica la seva gestió i fa més clara l'assignació de responsabilitat sobre aquell procés.

La definició de documentació en format FAQ (Preguntes Freqüents) pot ser molt útil tant pels estudiants, per trobar ràpidament la solució als dubtes més habituals, com pel PDI, que pot estalviar-se haver de donar la mateixa resposta a diversos estudiants. Això s'ha proposat al procés 14 (accés, admissió i matrícula en Màsters).

També és una bona pràctica clarificar als processos qui és el responsable de passar una certa enquesta i en quin moment del curs s'ha de fer, com s'ha fet palès al procés 19 (Gestió dels TFGs/TFMs).

3.4. Les necessitats de recursos (humans, materials i econòmics).

A l'informe del curs passat ja es va comentar que a l'ETSE tota la feina de gestió de la qualitat recau pràcticament en una sola persona (TSQD), cosa que fa gairebé impossible poder completar en el primer semestre totes les tasques associades al cicle de Qualitat (omplir Quadre de Comandament amb dades del curs anterior, analitzar l'assoliment dels objectius del curs anterior, revisar el SIGQ, definir els objectius pel nou curs, etc.). Per tant, novament es fa palesa la necessitat de demanar a la URV que **augmenti el personal administratiu de gestió de la qualitat de l'Escola**. També seria fonamental **automatitzar el procés de transmissió d'informació sobre els valors dels indicadors** des de les diferents unitats de la URV fins al Quadre de Comandament de cada centre, sense haver de buscar cada dada de forma individual en un llistat diferent.



L'ETSE està tenint dificultat els últims cursos per disposar de persones qualificades que s'ocupen de la **gestió de la plana web** de l'Escola i les xarxes socials. Seria ideal que la URV tingués alguna forma institucional de gestionar aquest tema, molt costós econòmicament per l'Escola (que ha patit dures retallades pressupostàries els últims cursos).

Altres aspectes que requeririen més personal específic i que també s'arrosseguen de cursos anteriors són el seguiment dels alumnes de nova entrada en perill d'abandonament i l'anàlisi dels estudiants admesos als Màsters que no formalitzen la matrícula.

Com en el cursos anteriors, també caldrà **continuar buscant nous tutors acadèmics per incorporar-los al Pla d'Acció Tutorial** (procés 13). Cal dir que aquesta tasca és voluntària, i el reconeixement acadèmic que té és bastant petit, cosa que fa que sigui poc atractiva pels professors.

En referència als aspectes materials, seria apropiat disposar d'un **aplicatiu institucional de gestió eficient de les Pràctiques Externes** (aspecte ja mencionat als dos últims informes) i **incorporar un sistema de gestió d'incidències a nivell URV** per totes les unitats que substitueixi a l'actual bústia (també comentat al curs anterior). Aquest aplicatiu podria també ser útil en la gestió de les incidències als laboratoris docents. Aquest curs 19-20 també s'ha demanat des dels departaments l'**automatització de l'entrada de la informació sobre el tutor/a** assignat a cada nou alumne.



3.5. L'adequació de la política i els objectius de qualitat.

La Política de Qualitat de l'ETSE es va aprovar inicialment a juny de 2010, i va patir petites modificacions als anys 2011, 2016, 2018 i 2019. Al curs 19-20 es va modificar la Política de Qualitat de la URV, elaborant un nou llistat d'objectius de qualitat (veure el detall a <https://www.urv.cat/ca/universitat/coneixeu/qualitat/estrategia/politica/>). Això ha motivat una revisió exhaustiva dels objectius estratègics de l'ETSE, per modernitzar-los i alinear-los amb aquests nous objectius institucionals. Aquesta revisió va ser presentada per la direcció del centre, debatuda a la CQPE i finalment aprovada per Junta de Centre al juny de 2020. El quadre següent mostra els nous objectius estratègics de l'ETSE i el seu alineament amb els objectius URV.

Objectius de la Política de Qualitat de la URV	Alineació Objectius de la Política de Qualitat de la URV amb els Objectius de la Política de Qualitat de l'Escola Tècnica Superior d'Enginyeria	Objectius de la Política de Qualitat de l'ETSE
1. Disposar d'una oferta acadèmica de qualitat, adaptable i innovadora, que cobreixi tots els cicles d'ensenyament superior, així com d'una formació contínua que garanteixi als estudiants la formació al llarg de la vida.	1 2	1. Mantenir una oferta docent de qualitat (a nivell de graus i Màsters) en l'àmbit de l'enginyeria i els ensenyaments tècnics que sigui dinàmica i innovadora, que estigui lligada als àmbits d'expertesa en I+D+i del PDI de l'ETSE, que respongui a les necessitats de l'entorn socio-econòmic de la URV, i que tingui una qualitat avalada per acreditacions i certificacions externes nacionals i internacionals.
2. Obtenir l'acreditació de les titulacions i dels centres docents per al reconeixement nacional i internacional de la qualitat de la docència de la URV.	1 8	2. Assegurar a tot l'alumnat de l'ETSE una acció tutorial durant tota la seva estada a l'Escola, que li serveixi de suport i orientació en tots els aspectes relacionats amb la vida universitària i la seva transició cap al món laboral.
3. Maximitzar la satisfacció de la comunitat universitària, dels ocupadors i dels col·laboradors externs de la Universitat.	2 3 4 5 7	3. Mantenir una estreta relació amb les empreses del territori per conèixer les seves necessitats de perfils professionals tècnics, organitzar la realització de pràctiques durant els estudis, posar en contacte l'alumnat amb la indústria local per així afavorir l'ocupabilitat, i actuar com a nexa de comunicació entre l'alumnat del centre i el teixit productiu de l'entorn.
4. Desplegar mecanismes per fomentar l'ocupabilitat dels estudiants, enfortint vincles amb els diferents agents del territori.	3	4. Mantenir una estreta relació amb els centres de formació pre-universitària del territori, per a donar a conèixer les activitats de l'ETSE, captar el talent jove i fomentar la vocació per l'enginyeria, especialment entre les noies.
5. Obtenir el reconeixement nacional i internacional de la qualitat de la docència i la recerca de la URV.	1	5. Tenir un paper rellevant en el desenvolupament territorial , a través de la realització d'activitats de formació, difusió i transferència de coneixement a la societat, i la participació activa en grups de treball que realitzin estudis o defineixin plans estratègics de caire tècnic en l'àmbit d'actuació de la URV.
6. Afavorir la innovació en la docència i la recerca mitjançant una relació transversal i interdisciplinària.	1	6. Propiciar la internacionalització en les activitats del centre, fomentant la mobilitat d'estudiants, PDI i PAS, la signatura de convenis de cooperació internacionals, i la utilització de l'anglès en la docència, especialment al nivell de Màsters.
7. Incorporar el coneixement que es genera en l'àmbit de la recerca en els programes formatius per dotar de qualitat la docència i fer-la més atractiva i actual.	1	7. Assegurar que l'ETSE disposa dels recursos materials (econòmics, infraestructura i equipaments) adequats per dur a terme les seves activitats docents, promovent el seu ús eficient segons els criteris marcats pels Objectius de Desenvolupament Sostenible 2030 i la seva millora contínua per adequar-los a les necessitats formatives de l'estudiantat.



Objectius de la Política de Qualitat de la URV	Alineació Objectius de la Política de Qualitat de la URV amb els Objectius de la Política de Qualitat de l'Escola Tècnica Superior d'Enginyeria	Objectius de la Política de Qualitat de l'ETSE
8. Atreure i retenir talent generant les condicions òptimes en tots els àmbits d'actuació de la Universitat.	4	8. Promoure una cultura de millora contínua de la qualitat de l'Escola, informant a tots els actors relacionats amb l'ETSE sobre el seu Sistema Intern de Garantia de la Qualitat, motivant-los a utilitzar-lo diàriament com a guia d'actuació en totes les seves activitats i a participar activament en la revisió i optimització contínua dels seus processos.
9. Desenvolupar projectes i accions per transferir el coneixement generat, facilitant la innovació de les empreses i el progrés de la societat.	5	9. Assegurar el compliment dels principis ètics de la URV, fomentant la definició, difusió i utilització de bones pràctiques en tots els àmbits. En particular, caldrà assegurar la presència de la perspectiva de gènere en totes les activitats de l'ETSE.
10. Establir principis ètics i bones pràctiques en el desenvolupament de l'activitat universitària.	9	10. Assegurar la transparència de l'ETSE en totes les seves accions, donant accés a la informació rellevant sobre la presa de decisions a l'Escola, fomentant la participació i el diàleg constructiu de tots els col·lectius en la definició i assoliment dels objectius de l'Escola.
11. Dotar d'eines a tots els col·lectius que formen part de la Universitat per a la internacionalització de la institució.	6	
12. Incloure de manera efectiva la perspectiva de gènere en tots els entorns de la docència, la recerca i la gestió universitària.	9	
13. Empoderar el personal de la Universitat per fer aflorar tot el seu potencial, posant en valor la seva participació i afavorint la promoció professional i la formació.	10	
14. Resoldre els conflictes a través del diàleg i l'escolta activa.	10	
15. Contribuir als Objectius de Desenvolupament Sostenible 2030.	7	
16. Optimitzar i modernitzar els processos de gestió.	8	
17. Gestionar de manera eficaç i eficient els recursos humans, materials i econòmics, per aconseguir els objectius amb al mínim cost possible.	7	



4. PLA DE MILLORA DEL SIGQ

A la revisió de cadascun dels processos del SIGQ el responsable ha pogut identificar, si era el cas, oportunitat de millora. Aquestes estan indicades explícitament a les fitxes de revisió de procés, mostrades a l'annex d'aquest document. La següent taula identifica les accions principals de millora, les quals, si l'equip de direcció i la CQPE ho creuen oportú, es traslladaran com accions a portar a terme dins el quadre d'objectius a assolir per al curs 2020-21. També s'explicitaran dins l'informe de seguiment aquelles accions directament relacionades amb el bon desenvolupament de les titulacions.

PLA DE MILLORA PER LA REVISIÓ DEL SIGQ 2019-20

Procés	Objectiu de la Política de Qualitat relacionat	Ensenyament implicat	Punt/s feble/s detectat/s	Proposta/es de millora	Accions a portar a terme	Responsable/s	És una qüestió a adreçar a la URV?	Termini	Evidència/ Indicadors seguiment	Valor objectiu de l'indicador
PR-ETSE-004 Modificació de titulacions	1	MEVTECH	Cap modificació realitzada des de la seva implantació i tot i estar l'entrada aprop de l'oferta no s'ha cobert mai.	Reflexionar sobre la necessitat de modificar algun aspecte del MEVTECH	Caldrà estudiar si és viable una modificació o ajust al MEVTECH	Coordinador MEVTECH	No	2021-22	Modificació presentada	
PR-ETSE-006 Acreditació de titulacions	1	GESST	Recomanació informe d'avaluació de modificació presentada: revisar taxes	Adequar la taxa de graduació a la realitat	Es revisarà l'evolució de la taxa de graduació per adequar-la a la realitat i s'inclourà a la memòria davant d'una modificació substancial	RT GESST	No	2020-21	Sol·licitud de modificació aprovada per JdC	
PR-ETSE-006 Acreditació de titulacions	1	MEI	Recomanació informe d'avaluació de modificació presentada: Incorporar el Criteri d'admissió que s'està aplicant dins la memòria	Fer constar a la memòria el criteri d'admissió per tal de visibilitar-lo	S'incorporaran a la memòria del MEI els criteris d'admissió segons recomanació inf.Avaluació de la modificació (modif. Substancial)	RT MEI	No	2020-21	Tramesa a la SEDE	
PR-ETSE-008 Definició, revisió i millora del SIGQ	8	ETSE	És molt costós ara mateix cercar totes les dades i omplir manualment el Quadre de Comandament cada curs	Sistematitzar i automatitzar la relació entre les dades institucionals i els indicadors dels processos	Instar a la Universitat a millorar, sistematitzar i automatitzar la informació per emplenar el Quadre de Comandament	RSIGQ	Sí	2020-21	Demanda realitzada	
PR-ETSE-008 Definició, revisió i millora del SIGQ	8	ETSE	--	Transmissió del funcionament del SIGQ als nous càrrecs, per a fer-lo més visible	Instaurar el fet de fer arribar als nous càrrecs les fitxes de procés on són agents implicats.	RSIGQ/TSQD	Sí	2020-21	Tramesa als nous càrrecs dels processos on són agents implicats	
PR-ETSE-009 Desenvolupament de l'ensenyament	1	GTDAWIM	La taxa de rendiment és molt baixa	Pla d'estudis adequat pel perfil d'entrada i objectiu del títol	Cal analitzar què està passant al grau i en quines assignatures està el problema, així com valorar una possible modificació substancial.	RT GTDAWIM	No	2021-22	Modificació presentada	
PR-ETSE-009 Desenvolupament de l'ensenyament	1	MECMAT	Els valors objectius i llindars de la taxa de rendiment no s'adequen a la realitat	Que els valors objectius i llindars del QC siguin els valors adequats, els quals et marquin quan és necessari fer alguna actuació.	Reconsiderar els valors objectius i llindars de la taxa de rendiment, tenint present que s'ha estabilitzat al voltant d'un 68%, que és un màster virtual i el perfil dels estudiants	RT MECMAT	No	2020-21	Nous valors objectius i llindars al QC	Que l'indicador estigui dins del nou valor objectiu i llindar
PR-ETSE-009 Desenvolupament de l'ensenyament	1	GEEIIA, GEE, GEI	Increment important de la taxa d'abandonament	Comprovar si les causes de l'abandonament té a veure amb el desenvolupament del títol o són causes personals.	Consultar als estudiants els motius de l'abandonament.	RT GEEIIA, GEE, GEI	No	2020-21	Informe amb l'anàlisi fet	
PR-ETSE-009 Desenvolupament de l'ensenyament	2	GEEIIA, GEE, GEI	La taxa de graduació ha baixat i la durada dels estudis s'ha incrementat	Millorar el coneixement de la Normativa als estudiants	Fer publicitat de la Normativa d'avaluació global a l'espai de tutories	Coordinador de PAT	No	2020-21	Comunicació als tutors via Fòrum	
PR-ETSE-009 Desenvolupament de l'ensenyament	1	MEI	La taxa de graduació ha baixat i la durada dels estudis s'ha incrementat	Analitzar la situació dels TFM	Comprovar si el problema ve donat per la pandèmia, la qual podria haver afectat a la presentació dels TFM	RT MEI	No	2020-21	Informe amb l'anàlisi fet	

PLA DE MILLORA PER LA REVISIÓ DEL SIGQ 2019-20

Procés	Objectiu de la Política de Qualitat relacionat	Ensenyament implicat	Punt/s feble/s detectat/s	Proposta/es de millora	Accions a portar a terme	Responsable/s	És una qüestió a adreçar a la URV?	Termini	Evidència/ Indicadors seguiment	Valor objectiu de l'indicador
PR-ETSE-009 Desenvolupament de l'ensenyament	1	GTDAWIM	Percentatge de crèdits impartits per doctors baix	Millorar l'indicador	Parlar amb el director de departament del DEIM per veure com es pot solucionar la pujada d'associats a la docència per tal que intenti corregir-ho, doncs el DEIM és on recau tota la docència.	Director ETSE	No	2020-21	Demanda feta al director del DEIM	
PR-ETSE-010 Gestió de les pràctiques externes	3	MEI	Davallada de l'Indicador ofertes/matrícules PE	Que els valors objectius i l'indadors del QC siguin els valors adequats, els quals et marquin quan és necessari fer alguna actuació.	S'analitza la casuística de l'ensenyament i es determina que per al curs vinent 20-21 es reconsideren els valors Objectiu i L'indador per al MEI objectiu 0,5 i l'indador 0,3	RT MEI	No	2020-21	Nous valors objectius i l'indadors al QC	Que l'indicador estigui dins del nou valor objectiu i l'indador
PR-ETSE-010 Gestió de les pràctiques externes	3	ETSE	No es va poder passar l'enquesta a les empreses de PE degut a la pandèmia	Disposar de la satisfacció de les empreses	Traspasar l'enquesta al nou aplicatiu i posar-la en marxa al 20-21	OSD ETSE	No	2020-21	Enquesta en marxa	
PR-ETSE-011 Gestió dels estudiants entrants	6	ETSE	Nomès es disposa de tres respostes a l'enquesta INGOING	Disposar d'un nombre significatiu de respostes dels estudiants	Parlar amb l'I-Center per veure perquè no hi ha el resultat de les enquestes INGOING per tots els/les estudiants IN, quan el procés indica que tots l'haurien d'emplenar en recollir la documentació final a l'I-Center (potser va ser efecte de la pandèmia).	Coordinador de Mob.ETSE	Sí	2020-21	Consulta feta a l'I-Center	
PR-ETSE-012 Gestió dels estudiants sortints	6	GEB, GTDAWIM	Nombre de convenis baix pel nombre d'estudiants a la titulació	Continuar incrementant el nombre de convenis, especialment a GEB i GTDAWIM.	Revisar si els convenis actuals es poden estendre a aquestes titulacions o calen de nous	Coordinador de Mob.ETSE	Sí	2020-21	Noves destinacions públiques	
PR-ETSE-012 Gestió dels estudiants sortints	6	ETSE	Càlcul incorrecte del valor de l'indicador "Ràtio entre les places de mobilitat ofertes i estudiants susceptibles de fer mobilitat per cada titulació (OUT)"	Millorar el càlcul de l'indicador	Reflexionar i canviar, si escau, els valors objectiu i l'indador del percentatge d'estudiants en mobilitat.	Coordinador de Mob.ETSE	No	2020-21	Nous valors objectius i l'indadors al QC	Que l'indicador estigui dins del nou valor objectiu i l'indador
PR-ETSE-013 Orientació a l'estudiant	2	ETSE	No està escrit de forma sistemàtica tots els passos a fer per organitzar l'acollida	Millorar el procediment d'acollida a l'alumnat de l'escola	Es treballarà una instrucció de treball que reculli totes les accions a fer per millorar l'acollida a l'ETSE (I.T.) (millora pendent del curs passat).	Coordinador de PAT, TSQD, TOSD	No	2020-21	Instrucció de treball que reculli què fer	

PLA DE MILLORA PER LA REVISIÓ DEL SIGQ 2019-20

Procés	Objectiu de la Política de Qualitat relacionat	Ensenyament implicat	Punt/s feble/s detectat/s	Proposta/es de millora	Accions a portar a terme	Responsable/s	És una qüestió a adreçar a la URV?	Termini	Evidència/ Indicadors seguiment	Valor objectiu de l'indicador
PR-ETSE-013 Orientació a l'estudiant	2	ETSE	Lentitud en el procés d'assignació de tutors pels departaments per ser un procés manual de forma individual tutor a tutor.	Millorar l'eficiència d'assignació de tutors de 1r curs agilitzant el procediment per part dels departaments a partir del curs 21-22, per fer un seguiment ràpid dels nous alumnes des de l'inici del curs.	Demandar a rectorat al responsable TIC que la URV estudiï l'activació de cara al curs 21-22 de mecanismes per optimitzar el procés d' anotació d'assignacions a les tutories	Coordinador de PAT	Sí	2020-21	Demanda feta al responsable TIC	
PR-ETSE-013 Orientació a l'estudiant	2	MEI	Participació de tutories baixa en el MEI	Incrementar les tutories fetes al MEI	Analitzar el baix nivell de participació dels estudiants en les tutories del MEI.	Coordinador de PAT, RT MEI	No	2020-21	Incrementar la participació	
PR-ETSE-013 Orientació a l'estudiant	2	ETSE	Augment de la ràtio estudiants/tutors-es	Rebaixar ràtio tutor/estudiants	Continuar incrementant el nombre de tutors/es de l'ETSE.	Coordinador de PAT	No	2020-21	Tenir més tutors	
PR-ETSE-013 Orientació a l'estudiant	2	ETSE	Baixada en la participació dels estudiants en l'enquesta	Augmentar participació dels estudiants a l'enquesta de titulació	Enviar per fòrum d'estudiants a Moodle demanda de participació a l'enquesta de titulació, i també implicació dels delegats	TSQD	No	2020-21	Fòrum enviat	
PR-ETSE-013 Orientació a l'estudiant	2	ETSE	--	demanda dels tutors	models de missatges i checklists	Coordinador de PAT	No	2020-21	Informació penjada al Moodle	
PR-ETSE-013 Orientació a l'estudiant	2	ETSE	--	demanda dels tutors	indicar a l'enquesta si és de nivell de Grau o de Màster	TSQD	No	2020-21	Incorporar la millora a l'enquesta de satisfacció del curs 20-21	
PR-ETSE-014 Accés, admissió i matrícula dels estudiants en màsters universitaris	1	MESIIA	Estudiants preinscrits i admesos que no acaben matriculant-se al MESIIA.	Millorar l'indicador matriculats/admesos	Contactar amb admesos no matriculats al màster per saber els motius	TSQD /RT MESIIA	No	2020-21	enquesta realitzada i enviada als estudiants	
PR-ETSE-014 Accés, admissió i matrícula dels estudiants en màsters universitaris	1	MECMAT	El calendari de matrícula (calendari URV) i el calendari acadèmic (calendari UOC) se solapen. Alguns alumnes es van queixar pel fet que arribar un mes tard a l'aula els va dificultar molt el seguiment de les assignatures. Alguns professors de primer quadrimestre també es queixaren de què l'arribada tan tardana d'alumnes a l'aula els	Millorar l'adaptació dels nous estudiants al funcionament del curs	Sol·licitar la no activació de la 4ª fase de preinscripció	RT MECMAT	Sí	2020-21	4ª fase de preinscripció No activada	

PLA DE MILLORA PER LA REVISIÓ DEL SIGQ 2019-20

Procés	Objectiu de la Política de Qualitat relacionat	Ensenyament implicat	Punt/s feble/s detectat/s	Proposta/es de millora	Accions a portar a terme	Responsable/s	És una qüestió a adreçar a la URV?	Termini	Evidència/ Indicadors seguiment	Valor objectiu de l'indicador
PR-ETSE-014 Accés, admissió i matrícula dels estudiants en màsters universitaris	8	Màsters ETSE	No definit al procés el funcionament de la reserva de plaça	Incorporar al procés el mecanisme de la reserva de plaça consolidat.	Es demanarà a serveis centrals el seu funcionament per a incloure el seu detall al procés	TSQD	Sí	2020-21	Demanda feta al GPQ	
PR-ETSE-014 Accés, admissió i matrícula dels estudiants en màsters universitaris	8	MEI	Consultes d'estudiants del MEI que pregunten perquè no reben instruccions per matricular-se.	Millorar la informació pública	Millora de la informació (FAQ's) que oferim via web als estudiants URV que volen matricular-se a un màster.	RT MEI /TSQD	Sí	2020-21	FAQ's publicada a la web institucional	
PR-ETSE-015 Consultes, queixes, reclamacions, suggeriments i felicitacions	10	ETSE	La utilització de la bústia ha baixat respecte a cursos anteriors	Millorar els valors d'ús de la bústia	Es potenciarà l'ús de la bústia fent-lo visible als espais de titulacions d'estudiants	TSQD	No	2020-21	Millorar indicador Nombre de CQRSF registrades (tiquet)	Que l'indicador estigui dins del valor objectiu i llindar establert al quadre de comandament
PR-ETSE-015 Consultes, queixes, reclamacions, suggeriments i felicitacions	10	ETSE	El manteniment de l'aplicatiu de la bústia és costós de mantenir	posar un aplicatiu institucional	Estudiar si ens podem adaptar a algun aplicatiu institucional.	Director ETSE	Sí	2020-21	Reunió feta amb informàtica	
PR-ETSE-017 Gestió dels recursos materials i serveis (centre)	7	ETSE	--	Adequar les instal·lacions a les necessitats formatives dels estudiants i facilitar la tasca del professorat	Participar en les convocatòries d'equipament docent i RAM per continuar millorant les infraestructures docents	Eqdir + OSD	No	2020-21	Sol·licitud de RAM i Equipament docent	1 de cada
PR-ETSE-019 Gestió del Treball Fi de Grau/Màster	1	GEE	Rendiment molt baix a l'assignatura TFG al GEE	Millorar el rendiment de l'assignatura de TFG	Es demanarà al coordinador del TFG del GEE si és conscient del motiu de la davallada de la taxa de rendiment de l'assignatura TFG, i sol·licitar-li que faci un seguiment més estret.	Coordinador de TFG del GEE	No	2020-21	Millora de la taxa de rendiment	Que l'indicador s'acosti més al valor objectiu que al llindar
PR-ETSE-019 Gestió del Treball Fi de Grau/Màster	8	Màsters ETSE	Baixa resposta de l'enquesta de satisfacció del TFM	Incrementar el nombre d'enquestes contestades pels estudiants al TFM	Incorporem al procés la millora de que el coordinador/a de TFG/TFM demanarà als estudiants que responguin l'enquesta de satisfacció amb l'assignatura en el moment de l'entrega de la documentació.	Coordinadors/res de TFG	No	2020-21	Incrementar la participació a les enquestes	Disposar de valors per l'indicador del QC

PLA DE MILLORA PER LA REVISIÓ DEL SIGQ 2019-20

Procés	Objectiu de la Política de Qualitat relacionat	Ensenyament implicat	Punt/s feble/s detectat/s	Proposta/es de millora	Accions a portar a terme	Responsable/s	És una qüestió a adreçar a la URV?	Termini	Evidència/ Indicadors seguiment	Valor objectiu de l'indicador
PR-ETSE-020 Definició del perfil d'ingrés, captació i matriculació dels estudiants de graus	1	GEE	Ratio estudiants nou accés al grau i oferta de places molt baix	Ajustar l'oferta a la demanda	Disminuir l'oferta del GEE	RT GEE/TSQD	No	2020-21	Modificació presentada a la SEDE, amb l'objectiu de millorar l'indicador	Que l'indicador estigui dins del valor objectiu i lllindar
PR-ETSE-020 Definició del perfil d'ingrés, captació i matriculació dels estudiants de graus	1	Graus ETSE	No era fàcil establir un valor objectiu idoni tal i com estaven definits els indicadors	Que l'indicador del QC sigui l'adequat per determinar l'idoneïtat dels resultats	Revisar indicadors: unificar "Percentatge d'estudiants d'accés que provenen de PAU" i "Percentatge d'estudiants d'accés que provenen de Cicles " en un de sol.	RT GRAUS	No	2020-21	Nou indicador amb els seus valors objectius i lllindars al QC	Que l'indicador estigui dins del nou valor objectiu i lllindar
PR-ETSE-021 Gestió dels recursos docents	1	GEB, GEI/BIOTEC, GEB-GESST	Indicador % de Professorat permanent (1+2) fora del valors objectiu i lllindar	Millorar l'indicador	Informar al Director del Departament afectat per tal que intenti corregir la situació.	Director ETSE /TSQD	Sí	2020-21	Estudi fer i notificació feta als departaments implicats	
PR-ETSE-021 Gestió dels recursos docents	1	ETSE	Indicadors baixos: % de PDI amb trams vigents de docència % de PDI amb trams vigents de recerca	Que els indicadors del QC siguin els adequats per determinar l'idoneïtat dels resultats	Revisió del càlcul dels indicadors per a que nomès es tinguin en compte en el total el PDI que pugui tenir trams de recerca o docència	TSQD	No	2021-22	Nou càlcul de l'indicador amb els seus valors objectius i lllindars al QC	Que l'indicador estigui dins del nou valor objectiu i lllindar



ESCOLA TÈCNICA SUPERIOR
D'ENGINYERIA
Universitat Rovira i Virgili



INFORME DE REVISIÓ DEL SIGQ

5. ANNEX 1: Fitxes de revisió de tots els processos del SIGQ

Revisió de processos del SIGQ

Escola Tècnica Superior d'Enginyeria

Data de revisió:

26/01/2021

Nom i codi del procés:

PR-ETSE-001 Elaboració i revisió de la política i els objectius de qualitat

Versió i data en el moment de la revisió:

Rev.: 6.0 06/02/2020

Preguntes?	SI	NO	Observacions
S'han detectat canvis en les activitats o agents implicats del procés?	X		Canvi de nom del Gabinet de Programació i Qualitat. D'acord amb les indicacions del CAE, s'ha definit un òrgan personal (Director) com a responsable del procés. S'ha associat un pes a cada objectiu anual per fer-ne una avaluació ponderada.
Els resultats dels indicadors del procés indiquen que està funcionant adequadament? (compliment de terminis, generació dels serveis o documents determinats, resultat del procés amb els criteris de qualitat establerts)	X		L'assoliment dels objectius anuals 19-20 ha estat inferior al d'altres cursos, degut a la disrupció causada pel tancament físic de la URV durant el segon semestre degut a la pandèmia. Aquest tancament ha imposibilitat algunes accions en temes com la captació. En tot cas, el grau d'assoliment es considera satisfactori donades les circumstàncies sobrevingudes.
Les opinions dels diferents implicats indiquen que està funcionant adequadament? <i>Si es reben opinions dels implicats dient que hi ha alguna mancança en el desenvolupament del procés s'indicarà que no.</i>	X		
S'han detectat incidències relacionades amb l'objectiu del procés? <i>Incidència: Circumstància o anomalia que es produeix durant el desenvolupament del procés i s'ha de solucionar.</i>		X	
S'han rebut queixes relacionades amb l'objectiu del procés? <i>Queixa: Expressió d'insatisfacció amb motiu d'un succés negatiu per a l'interessat.</i>		X	No hi ha hagut cap queixa respecte del funcionament d'aquest procés.
El procés segueix sent adequat pel seu objectiu?	X		
Relació de les propostes de millora del procés	Cap.		

Revisió de processos del SIGQ

Escola Tècnica Superior d'Enginyeria

Data de revisió:

26/01/2021

Nom i codi del procés:

PR-ETSE-002 Planificació de titulacions

Versió i data en el moment de la revisió:

Rev.: 7.0 06/02/2020

Preguntes?	SI	NO	Observacions
S'han detectat canvis en les activitats o agents implicats del procés?		X	S'ha clarificat el nomenament del/ de la responsable de la nova titulació.
Els resultats dels indicadors del procés indiquen que està funcionant adequadament? (compliment de terminis, generació dels serveis o documents determinats, resultat del procés amb els criteris de qualitat establerts)	X		Cap verificació al curs 19-20.
Les opinions dels diferents implicats indiquen que està funcionant adequadament? <i>Si es reben opinions dels implicats dient que hi ha alguna mancança en el desenvolupament del procés s'indicarà que no.</i>	X		
S'han detectat incidències relacionades amb l'objectiu del procés? <i>Incidència : Circunstància o anomalia que es produeix durant el desenvolupament del procés i s'ha de solucionar.</i>		X	
S'han rebut queixes relacionades amb l'objectiu del procés? <i>Queixa : Expressió d'insatisfacció amb motiu d'un succés negatiu per a l'interessat.</i>		X	
El procés segueix sent adequat pel seu objectiu?	X		
Relació de les propostes de millora del procés			Cap.

Revisió de processos del SIGQ

Escola Tècnica Superior d'Enginyeria

Data de revisió:

18/01/2021

Nom i codi del procés:

PR-ETSE-003 Seguiment i millora de titulacions

Versió i data en el moment de la revisió:

Rev.: 8.0 06/02/2020

Preguntes?	SI	NO	Observacions
S'han detectat canvis en les activitats o agents implicats del procés?		X	Segons la proposta de millora del curs passat, s'ha incorporat la ponderació del % d'assoliment de les accions segons la importància de la mateixa. Es reflexa a la fitxa.
Els resultats dels indicadors del procés indiquen que està funcionant adequadament? (compliment de terminis, generació dels serveis o documents determinats, resultat del procés amb els criteris de qualitat establerts)	X		El resultat del curs 19-20 (81% d'assoliment de les accions de millora) sembla acceptable en les condicions de confinament de la pandèmia patides al segon semestre.
Les opinions dels diferents implicats indiquen que està funcionant adequadament? <i>Si es reben opinions dels implicats dient que hi ha alguna mancança en el desenvolupament del procés s'indicarà que no.</i>	X		
S'han detectat incidències relacionades amb l'objectiu del procés? <i>Incidència: Circumstància o anomalia que es produeix durant el desenvolupament del procés i s'ha de solucionar.</i>		X	
S'han rebut queixes relacionades amb l'objectiu del procés? <i>Queixa: Expressió d'insatisfacció amb motiu d'un succés negatiu per a l'interessat.</i>		X	
El procés segueix sent adequat pel seu objectiu?	X		
Relació de les propostes de millora del procés	Cap proposta.		

Revisió de processos del SIGQ

Escola Tècnica Superior d'Enginyeria

Data de revisió:

19/01/2021

Nom i codi del procés:

PR-ETSE-004 Modificació de titulacions

Versió i data en el moment de la revisió:

Rev.: 7.0 06/02/2020

Preguntes?	SI	NO	Observacions
S'han detectat canvis en les activitats o agents implicats del procés?	X		S'ha modificat el propietari/gestor per indicar que és el RSIG, seguint les indicacions de l'informe del CAE. L'Oficina de programació i qualitat ha passat a ser Gabinet de Programació i Qualitat
Els resultats dels indicadors del procés indiquen que està funcionant adequadament? (compliment de terminis, generació dels serveis o documents determinats, resultat del procés amb els criteris de qualitat establerts)	X		Només hi ha hagut un elevat nombre de modificacions a les titulacions en casos justificats: l'adició d'una nova especialització al GEI (amb implicacions en assignatures compartides amb el GTDAWIM) i la posada en marxa del DG GEB-GESST (que ha requerit alguns ajustos en assignatures d'aquestes titulacions). Cap modificació en el MEVTECH. Caldrà estudiar si és necessari realitzar alguna modificació o ajust al MEVTECH.
Les opinions dels diferents implicats indiquen que està funcionant adequadament? <i>Si es reben opinions dels implicats dient que hi ha alguna mancança en el desenvolupament del procés s'indicarà que no.</i>	X		
S'han detectat incidències relacionades amb l'objectiu del procés? <i>Incidència: Circumstància o anomalia que es produeix durant el desenvolupament del procés i s'ha de solucionar.</i>		X	
S'han rebut queixes relacionades amb l'objectiu del procés? <i>Queixa: Expressió d'insatisfacció amb motiu d'un succés negatiu per a l'interessat.</i>		X	
El procés segueix sent adequat pel seu objectiu?	X		
Relació de les propostes de millora del procés			- MEVTECH: Caldrà estudiar si és necessari realitzar alguna modificació o ajust al MEVTECH

Revisió de processos del SIGQ

Escola Tècnica Superior d'Enginyeria

Data de revisió:

19/01/2021

Nom i codi del procés:

PR-ETSE-005 Suspensió de titulacions

Versió i data en el moment de la revisió:

Rev.: 5.0 06/02/2020

Preguntes?	SI	NO	Observacions
S'han detectat canvis en les activitats o agents implicats del procés?		X	S'ha modificat el propietari/gestor per indicar que és el Director/a del centre, seguint les indicacions de l'informe del CAE.
Els resultats dels indicadors del procés indiquen que està funcionant adequadament? <i>(compliment de terminis, generació dels serveis o documents determinats, resultat del procés amb els criteris de qualitat establerts)</i>	X		Només hi ha 1 titulació en extinció (GET), amb un nombre d'alumnes molt petit.
Les opinions dels diferents implicats indiquen que està funcionant adequadament? <i>Si es reben opinions dels implicats dient que hi ha alguna mancança en el desenvolupament del procés s'indicarà que no.</i>	X		
S'han detectat incidències relacionades amb l'objectiu del procés? <i>Incidència : Circumstància o anomalia que es produeix durant el desenvolupament del procés i s'ha de solucionar.</i>		X	
S'han rebut queixes relacionades amb l'objectiu del procés? <i>Queixa : Expressió d'insatisfacció amb motiu d'un succés negatiu per a l'interessat.</i>		X	
El procés segueix sent adequat pel seu objectiu?	X		
Relació de les propostes de millora del procés	Cap proposta de millora.		

Revisió de processos del SIGQ

Escola Tècnica Superior d'Enginyeria

Data de revisió:

19/01/2021

Nom i codi del procés:

PR-ETSE-006 Acreditació de titulacions

Versió i data en el moment de la revisió:

Rev.: 5.0 06/02/2020

Preguntes?	SI	NO	Observacions
S'han detectat canvis en les activitats o agents implicats del procés?		X	
Els resultats dels indicadors del procés indiquen que està funcionant adequadament? (compliment de terminis, generació dels serveis o documents determinats, resultat del procés amb els criteris de qualitat establerts)	X		Al curs 19-20 s'ha acreditat el centre, cosa que ha fet innecessària l'acreditació del MESIIA. Es revisarà l'evolució de la taxa de graduació del GESST i s'adequarà a la realitat (Passar per JdC el canvi de taxa, a la SEDE es presentarà a la propera modificació substancial) S'Incorporaran al MEI els criteris d'admissió segons recomanació inf.Avaluació de la modificació
Les opinions dels diferents implicats indiquen que està funcionant adequadament? <i>Si es reben opinions dels implicats dient que hi ha alguna mancança en el desenvolupament del procés s'indicarà que no.</i>	X		
S'han detectat incidències relacionades amb l'objectiu del procés? <i>Incidència : Circunstància o anomalia que es produeix durant el desenvolupament del procés i s'ha de solucionar.</i>		X	
S'han rebut queixes relacionades amb l'objectiu del procés? <i>Queixa : Expressió d'insatisfacció amb motiu d'un succés negatiu per a l'interessat.</i>		X	
El procés segueix sent adequat pel seu objectiu?	X		
Relació de les propostes de millora del procés			- GESST: Es revisarà l'evolució de la taxa de graduació i s'adequarà a la realitat (Passar per JdC el canvi de taxa, a la SEDE es presentarà a la propera modificació substancial) - S'Incorporaran al MEI els criteris d'admissió segons recomanació inf.Avaluació de la modificació

Revisió de processos del SIGQ

Escola Tècnica Superior d'Enginyeria

Data de revisió:

26/01/2021

Nom i codi del procés:

PR-ETSE-007 Publicació d'informació sobre titulacions

Versió i data en el moment de la revisió:

Rev.: 7.0 06/02/2020

Preguntes?	SI	NO	Observacions
S'han detectat canvis en les activitats o agents implicats del procés?	X		S'ha modificat el "Elaborat per" per indicar que és la Tècnica de Suport a la Qualitat Docent del centre, seguint les indicacions de l'informe del CAE. S'ha incorporat la responsabilitat del Gabinet de comunicació i marqueting en l'elaboració de la informació pública per a titulacions noves.
Els resultats dels indicadors del procés indiquen que està funcionant adequadament? (compliment de terminis, generació dels serveis o documents determinats, resultat del procés amb els criteris de qualitat establerts)	X		No hi ha cap queixa sobre la informació a la web al curs 19-20, molt millor que en cursos anteriors. El grau de satisfacció amb la informació a la web també ha estat molt alt pràcticament en totes les titulacions, encara que en alguns casos el nombre d'enquestes obtingudes ha estat molt baix. A l'informe del CAE durant la certificació institucional van recomanar revisar els indicadors per incloure opinions sobre la satisfacció amb la informació pública d'altres agents a més dels estudiants. No es considera adequat incrementar el nombre d'indicadors, també recomanació del CAE, donat que és més rellevant saber la opinió dels estudiants. A més, l'aportació de la opinió de les empreses que ofereixen pràctiques externes als nostres estudiants es recull al procés de PE, i la del PDI que s'obté periòdicament es recull al procés de seguiment
Les opinions dels diferents implicats indiquen que està funcionant adequadament? <i>Si es reben opinions dels implicats dient que hi ha alguna mancança en el desenvolupament del procés s'indicarà que no.</i>	X		
S'han detectat incidències relacionades amb l'objectiu del procés? <i>Incidència: Circumstància o anomalia que es produeix durant el desenvolupament del procés i s'ha de solucionar.</i>		X	
S'han rebut queixes relacionades amb l'objectiu del procés? <i>Queixa: Expressió d'insatisfacció amb motiu d'un succés negatiu per a l'interessat.</i>		X	
El procés segueix sent adequat pel seu objectiu?	X		
Relació de les propostes de millora del procés			Cap proposta

Revisió de processos del SIGQ

Escola Tècnica Superior d'Enginyeria

Data de revisió:

26/01/2021

Nom i codi del procés:

PR-ETSE-008 Definició, revisió i millora del SIGQ

Versió i data en el moment de la revisió:

Rev.: 5.0 06/02/2020

Preguntes?	SI	NO	Observacions
S'han detectat canvis en les activitats o agents implicats del procés?		X	S'ha modificat el propietari/gestor per indicar que és el Responsable del SIGQ, seguint les indicacions de l'informe del CAE. S'ha decidit eliminar els diagrames de fluxe de tots els processos. Incloure un nou apartat sobre la "Transmissió del funcionament del SIGQ als nous càrrecs"
Els resultats dels indicadors del procés indiquen que està funcionant adequadament? (compliment de terminis, generació dels serveis o documents determinats, resultat del procés amb els criteris de qualitat establerts)	X		Més d'un 90% d'assoliment de les accions de millora, malgrat la disrupció causada per la pandèmia.
Les opinions dels diferents implicats indiquen que està funcionant adequadament? <i>Si es reben opinions dels implicats dient que hi ha alguna mancança en el desenvolupament del procés s'indicarà que no.</i>	X		
S'han detectat incidències relacionades amb l'objectiu del procés? <i>Incidència : Circunstància o anomalia que es produeix durant el desenvolupament del procés i s'ha de solucionar.</i>		X	
S'han rebut queixes relacionades amb l'objectiu del procés? <i>Queixa : Expressió d'insatisfacció amb motiu d'un succés negatiu per a l'interessat.</i>		X	
El procés segueix sent adequat pel seu objectiu?	X		
Relació de les propostes de millora del procés			- Com va constatar el CAE en el seu informe durant el procés de certificació del SIGQ, caldria instar a la Universitat a millorar, sistematitzar i automatitzar la relació entre les dades institucionals i els indicadors dels processos. És molt costós ara mateix cercar totes les dades i omplir manualment el Quadre de Comandament cada curs. - Fer la transmissió del funcionament del SIGQ als nous càrrecs.

Revisió de processos del SIGQ

Escola Tècnica Superior d'Enginyeria

Data de revisió:

04/02/2021

Nom i codi del procés:

PR-ETSE-009 Desenvolupament de l'ensenyament

Versió i data en el moment de la revisió:

Rev.: 6.0 06/02/2020

Preguntes?	SI	NO	Observacions
S'han detectat canvis en les activitats o agents implicats del procés?		X	S'ha modificat el propietari/gestor i el "Elaborat per" per indicar que és el/la Tècnica de l'Oficina de Suport a la Direcció, seguint les indicacions de l'informe del CAE.
Els resultats dels indicadors del procés indiquen que està funcionant adequadament? (compliment de terminis, generació dels serveis o documents determinats, resultat del procés amb els criteris de qualitat establerts)		X	El procés de gestió funciona, però hi ha indicadors que marquen que passa alguna cosa (taxa de rendiment GTDAWIM, MECMAT, MEVTECH, MESIIA); Taxa d'abandonament (GEEIIA, GEE, GEI), Taxa de graduació (MEI) Taxa Rendiment Al MEVTECH i al MESIIA la taxa de rendiment també ha baixat bastant respecte al curs 18-19. Potser és culpa de la pandèmia, i com no s'arriba al llindar esperem a veure si millora. GTDAWIM: Percentatge de doctors baix
Les opinions dels diferents implicats indiquen que està funcionant adequadament? <i>Si es reben opinions dels implicats dient que hi ha alguna mancança en el desenvolupament del procés s'indicarà que no.</i>	X		
S'han detectat incidències relacionades amb l'objectiu del procés? <i>Incidència: Circumstància o anomalia que es produeix durant el desenvolupament del procés i s'ha de solucionar.</i>		X	
S'han rebut queixes relacionades amb l'objectiu del procés? <i>Queixa: Expressió d'insatisfacció amb motiu d'un succés negatiu per a l'interessat.</i>		X	
El procés segueix sent adequat pel seu objectiu?	X		
Relació de les propostes de millora del procés			<p>Taxa Rendiment</p> <ul style="list-style-type: none"> - Al GTDAWIM la taxa de rendiment és molt baixa, cal analitzar què està passant al grau i en quines assignatures està el problema, així com valorar una possible modificació substancial. - Al MECMAT la taxa de rendiment s'ha estabilitzat al voltant d'un 68%, per tant caldrà reconsiderar els valors objectius i llindars que ens havíem autoimposat donada la virtualitat del màster i el perfil dels estudiants. (Objectiu 80%=>70%, Llindar 70%=> 60%) <p>Taxa d'abandonament</p> <ul style="list-style-type: none"> - GEEIIA, GEE, GEI: Increment important de la taxa. Consultar als estudiants els motius de l'abandonament. Fer un estudi per veure en els tres últims anys quines assignatures han fet que els estudiants abandonin. <p>Taxa de graduació i Durada dels estudis</p> <ul style="list-style-type: none"> - GEEIIA, GEE, GEI: davallada important de la taxa de graduació, i durada dels estudis massa alta. L'estudi de l'abandonament i la posada en marxa de la Normativa d'avaluació global (caldrà fer publicitat a l'espai de tutories) pot ajudar a millorar-la. - MEI: davallada important de la taxa de graduació, i durada dels estudis massa alta. Comprovar

Revisió de processos del SIGQ

Escola Tècnica Superior d'Enginyeria

Data de revisió:

08/02/2021

Nom i codi del procés:

PR-ETSE-010 Gestió de les pràctiques externes

Versió i data en el moment de la revisió:

Rev.: 6.0 06/02/2020

Preguntes?	SI	NO	Observacions
S'han detectat canvis en les activitats o agents implicats del procés?	X		Es canvia el redactat de l'apartat que explica la signatura del conveni específic per a incorporar la via de signatura digital, posada en marxa degut a la pandèmia.
Els resultats dels indicadors del procés indiquen que està funcionant adequadament? <i>(compliment de terminis, generació dels serveis o documents determinats, resultat del procés amb els criteris de qualitat establerts)</i>		X	Els curs 19-20 mostra uns indicadors fora de lo normal degut als inconvenients sobrevinguts per la pandèmia on gairebé totes les pràctiques externes van ser cancel·lades. Davallada considerable de l'indicador ofertes/matrícules al MEI.
Les opinions dels diferents implicats indiquen que està funcionant adequadament? <i>Si es reben opinions dels implicats dient que hi ha alguna mancança en el desenvolupament del procés s'indicarà que no.</i>	X		
S'han detectat incidències relacionades amb l'objectiu del procés? <i>Incidència : Circumstància o anomalia que es produeix durant el desenvolupament del procés i s'ha de solucionar.</i>	X		No es va poder passar l'enquesta degut a la pandèmia (veure millora)
S'han rebut queixes relacionades amb l'objectiu del procés? <i>Queixa : Expressió d'insatisfacció amb motiu d'un succés negatiu per a l'interessat.</i>		X	
El procés segueix sent adequat pel seu objectiu?	X		
Relació de les propostes de millora del procés			<p>- MEI (Indicador ofertes/matrícules): Analitzant la casuística d'aquest ensenyament amb el coordinador de l'assignatura de Pràctiques Externes, es determina que cal posar un valor objectiu i l'indiar més adequats tenint en compte les característiques de l'ensenyament (molts estudiants ja treballen i demanen reconeixement sense haver de fer les pràctiques, es busquen ells mateixos les empreses sense necessitat de tenir una borsa al centre) => per al curs vinent es reconsideren els valors Objectiu i L'indiar per al MEI objectiu 0,5 i l'indiar 0,3</p> <p>- Traspasar l'enquesta al nou aplicatiu i posar-la en marxa al 20-21</p>

Revisió de processos del SIGQ

Escola Tècnica Superior d'Enginyeria

Data de revisió:

01/02/2021

Nom i codi del procés:

PR-ETSE-011 Gestió dels estudiants entrants

Versió i data en el moment de la revisió:

Rev.: 6.0 06-02-2020

Preguntes?	SI	NO	Observacions
S'han detectat canvis en les activitats o agents implicats del procés?	X		S'ha clarificat el nom del responsable i la diferència entre el coordinador general de mobilitat i els coordinadors d'àrea. S'ha explicat el procés de gestació d'un conveni de mobilitat. S'ha afegit el compromís de realitzar una reunió de coordinació anual de tots els coordinadors de mobilitat del centre. S'ha modificat el nom del Propietari/gestor per indicar al Coordinador/a de Relacions Internacionals i de Mobilitat de Centre (CM), seguint les indicacions de l'informe del CAE.
Els resultats dels indicadors del procés indiquen que està funcionant adequadament? (compliment de terminis, generació dels serveis o documents determinats, resultat del procés amb els criteris de qualitat establerts)			El ratio entre estudiants d'entrada i sortida és correcte, proper a 1. No es van rebre prou enquestes de satisfacció dels estudiants IN. Malgrat la pandèmia del segon semestre 19-20, es va mantenir un nombre acceptable d'estudiants IN (21, quan l'objectiu era 20).
Les opinions dels diferents implicats indiquen que està funcionant adequadament? <i>Si es reben opinions dels implicats dient que hi ha alguna mancança en el desenvolupament del procés s'indicarà que no.</i>	X		No s'ha rebut cap opinió indicant que el procediment sigui inadequat.
S'han detectat incidències relacionades amb l'objectiu del procés? <i>Incidència : Circunstància o anomalia que es produeix durant el desenvolupament del procés i s'ha de solucionar.</i>		X	Cap incidència rebuda. Hi ha hagut l'incidència general en la mobilitat deguda al tancament de la URV per la pandèmia al segon trimestre del curs 19-20.
S'han rebut queixes relacionades amb l'objectiu del procés? <i>Queixa : Expressió d'insatisfacció amb motiu d'un succés negatiu per a l'interessat.</i>		X	No s'ha rebut cap queixa de cap estudiant entrant.
El procés segueix sent adequat pel seu objectiu?	X		
Relació de les propostes de millora del procés			Parlar amb l'I-Center per veure perquè no hi ha el resultat de les enquestes INGOING per tots els/les estudiants IN, quan el procés indica que tots l'haurien d'emplenar en recollir la documentació final a l'I-Center (potser va ser efecte de la pandèmia).

Revisió de processos del SIGQ

Escola Tècnica Superior d'Enginyeria

Data de revisió:

01/02/2021

Nom i codi del procés:

PR-ETSE-012 Gestió dels estudiants sortints

Versió i data en el moment de la revisió:

Rev.: 6.0 06-02-2020

Preguntes?	SI	NO	Observacions
S'han detectat canvis en les activitats o agents implicats del procés?	X		S'ha rectificat el nom del CM a "Elaborat per" per indicar-ho correctament. S'ha clarificat el nom del responsable i la diferència entre el coordinador general de mobilitat i els coordinadors d'àrea. S'ha explicat el procés de gestió d'un conveni de mobilitat. S'ha afegit el compromís de realitzar una reunió de coordinació anual de tots els coordinadors de mobilitat del centre. S'ha modificat el nom del Propietari/gestor per indicar al Coordinador/a de Relacions Internacionals i de Mobilitat de Centre (CM), seguint les indicacions de l'informe del CAE.
Els resultats dels indicadors del procés indiquen que està funcionant adequadament? (compliment de terminis, generació dels serveis o documents determinats, resultat del procés amb els criteris de qualitat establerts)		X	Cal intentar ampliar la oferta en GEB i GTDAWIM. La satisfacció dels estudiants sortints és força bona. S'ha millorat el criteri del càlcul dels indicadors per a tenir en compte només els estudiants dels cursos que realment poden fer mobilitat. Abans era una aproximació dividint entre el total de matrícules i ara passem a dividir per estudiants a partir de 3r curs als graus de 4 anys, a partir de 2n al de 3 anys, i tots els estudiants per als màsters. D'aquesta forma els indicadors donen valors més reals.
Les opinions dels diferents implicats indiquen que està funcionant adequadament? <i>Si es reben opinions dels implicats dient que hi ha alguna mancança en el desenvolupament del procés s'indicarà que no.</i>	X		La satisfacció dels estudiants sortints és prou alta.
S'han detectat incidències relacionades amb l'objectiu del procés? <i>Incidència : Circunstància o anomalia que es produeix durant el desenvolupament del procés i s'ha de solucionar.</i>		X	La pandèmia va causar moltes cancel·lacions de mobilitats OUT previstes.
S'han rebut queixes relacionades amb l'objectiu del procés? <i>Queixa : Expressió d'insatisfacció amb motiu d'un succés negatiu per a l'interessat.</i>		X	
El procés segueix sent adequat pel seu objectiu?	X		
Relació de les propostes de millora del procés			- Continuar incrementant el nombre de convenis, especialment a GEB GTDAWIM. - Reflexionar i canviar, si escau, els valors objectiu i líndar del percentatge d'estudiants en mobilitat.

Revisió de processos del SIGQ

Escola Tècnica Superior d'Enginyeria

Data de revisió:

27/01/2021

Nom i codi del procés:

PR-ETSE-013 Orientació a l'estudiant

Versió i data en el moment de la revisió:

Rev.: 5.0 06/02/2020

Preguntes?	SI	NO	Observacions
S'han detectat canvis en les activitats o agents implicats del procés?		X	
Els resultats dels indicadors del procés indiquen que està funcionant adequadament? <i>(compliment de terminis, generació dels serveis o documents determinats, resultat del procés amb els criteris de qualitat establerts)</i>	X		Bona participació dels estudiants a les tutories, excepte MEI (19%) i GEE (sota 40%, encara que ha tingut una gran pujada respecte als últims 3 cursos). Bona satisfacció dels estudiants i tutors/es. Es continua incrementant el ratio alumnes/tutor.
Les opinions dels diferents implicats indiquen que està funcionant adequadament? <i>Si es reben opinions dels implicats dient que hi ha alguna mancança en el desenvolupament del procés s'indica que no.</i>	X		Satisfacció amb les tutories adequada tant dels estudiants com dels tutors/es.
S'han detectat incidències relacionades amb l'objectiu del procés? <i>Incidència: Circumstància o anomalia que es produeix durant el desenvolupament del procés i s'ha de solucionar.</i>		X	
S'han rebut queixes relacionades amb l'objectiu del procés? <i>Queixa: Expressió d'insatisfacció amb motiu d'un succés negatiu per a l'interessat.</i>		X	
El procés segueix sent adequat pel seu objectiu?	X		
Relació de les propostes de millora del procés			<ul style="list-style-type: none">- Estudiar l'acollida d'estudiants matriculats al setembre i octubre i escriure els passos a fer (I.T.) (millora pendent del curs passat).- Demanar a Informàtica l'automatització del procés que fan els departaments d'entrar al tutor.- Analitzar el baix nivell de participació dels estudiants en les tutories del MEI.- Continuar incrementant el nombre de tutors/es de l'ETSE.- Altres actuacions derivades de l'anàlisi de l'Informe del PAT 19-20.

Revisió de processos del SIGQ

Escola Tècnica Superior d'Enginyeria

Data de revisió:

25/02/2021

Nom i codi del procés:

PR-ETSE-014 Accés, admissió i matrícula dels estudiants en màsters universitaris

Versió i data en el moment de la revisió:

Rev.: 5.0 06/02/2020

Preguntes?	SI	NO	Observacions
S'han detectat canvis en les activitats o agents implicats del procés?	X		S'ha modificat el nom del Propietari/gestor i "Elaborat per" per indicar al Director/a de l'ETSE, seguint les indicacions de l'informe del CAE.
Els resultats dels indicadors del procés indiquen que està funcionant adequadament? (compliment de terminis, generació dels serveis o documents determinats, resultat del procés amb els criteris de qualitat establerts)		X	El procés de matrícula funciona. El que cal millorar són alguns indicadors: - Els indicadors mostren que hi ha bastants estudiants preinscrits i admesos que no acaben matriculant-se al MESIIA. Es contactarà amb els preinscrits admesos per esbrinar els motius de no matricular-se al màster.
Les opinions dels diferents implicats indiquen que està funcionant adequadament? <i>Si es reben opinions dels implicats dient que hi ha alguna mancança en el desenvolupament del procés s'indicarà que no.</i>	X		El coordinador del MEI proposa una millora de la informació que oferim via web als estudiants URV que volen matricular-se a un màster. Els estudiants li pregunten perquè no reben instruccions per matricular-se: No necessiten el títol per fer la preinscripció i ser admesos acadèmicament, però sí per formalitzar la matrícula. => es proposa contactar amb serveis centrals i fer proposta de pregunta i resposta a "Preguntes freqüents".
S'han detectat incidències relacionades amb l'objectiu del procés? <i>Incidència : Circumstància o anomalia que es produeix durant el desenvolupament del procés i s'ha de solucionar.</i>		X	
S'han rebut queixes relacionades amb l'objectiu del procés? <i>Queixa : Expressió d'insatisfacció amb motiu d'un succés negatiu per a l'interessat.</i>	X		El calendari de matrícula (calendari URV) i el calendari acadèmic (calendari UOC) se solapen. Aquest solapament pot ser de fins a un mes si s'activa la 4a fase d'inscripció. El curs acadèmic 19-20 es va activar aquesta 4ª fase i si bé va ser positiu perquè hi va haver un increment significatiu en la matrícula, alguns alumnes es van queixar pel fet que arribar un mes tard a l'aula els va dificultar molt el seguiment de les assignatures. De la mateixa manera alguns professors de primer quadrimestre també es queixaren de què l'arribada tan tardana d'alumnes a l'aula els generava disfuncions i feina extra per tal d'intentar ajudar a aquests alumnes a poder seguir el curs amb èxit.
El procés segueix sent adequat pel seu objectiu?	X		
Relació de les propostes de millora del procés	<ul style="list-style-type: none"> - MESIIA: Contactar amb admesos no matriculats al màster per saber els motius - MECMAT: No activar la 4ª fase de preinscripció - Incorporar al procés el mecanisme de la reserva de plaça consolidat. Es demanarà a serveis centrals el seu funcionament per a incloure el seu detall al procés - Millora de la informació (FAQ's) que oferim via web als estudiants URV que volen matricular-se a un màster. 		

Revisió de processos del SIGQ

Escola Tècnica Superior d'Enginyeria

Data de revisió:

26/02/2021

Nom i codi del procés:

PR-ETSE-015 Consultes, queixes, reclamacions, suggeriments i felicitacions

Versió i data en el moment de la revisió:

Rev.: 6.0 06/02/2020

Preguntes?	SI	NO	Observacions
S'han detectat canvis en les activitats o agents implicats del procés?	X		El responsable del procés passa de ser la unitat OSD a ser un òrgan unipersonal TOSD, seguint les indicacions de l'informe del CAE. Incorporem als Futurs estudiants, Alumni i Ocupadors com a grups d'interès. Es revisa i actualitza la recollida i anàlisi dels resultats
Els resultats dels indicadors del procés indiquen que està funcionant adequadament? (compliment de terminis, generació dels serveis o documents determinats, resultat del procés amb els criteris de qualitat establerts)	X		
Les opinions dels diferents implicats indiquen que està funcionant adequadament? <i>Si es reben opinions dels implicats dient que hi ha alguna mancança en el desenvolupament del procés s'indicarà que no.</i>	X		
S'han detectat incidències relacionades amb l'objectiu del procés? <i>Incidència : Circumstància o anomalia que es produeix durant el desenvolupament del procés i s'ha de solucionar.</i>		X	
S'han rebut queixes relacionades amb l'objectiu del procés? <i>Queixa : Expressió d'insatisfacció amb motiu d'un succés negatiu per a l'interessat.</i>		X	
El procés segueix sent adequat pel seu objectiu?	X		
Relació de les propostes de millora del procés			- No s'ha pogut fer la revisió a fons dels criteris generals de l'objectiu d'ús de la bústia per prioritització d'altres tasques, així com dels valors objectius i líndars. Passem a una nova acció: Es potenciarà l'ús de la bústia fent-lo visible als espais de titulacions d'estudiants. -També caldria estudiar si ens podem adaptar a algun aplicatiu institucional.

Revisió de processos del SIGQ

Escola Tècnica Superior d'Enginyeria

Data de revisió:

02/03/2021

Nom i codi del procés:

PR-ETSE-016 Control documental i registres

Versió i data en el moment de la revisió:

Rev.: 1.0 06/02/2020

Preguntes?	SI	NO	Observacions
S'han detectat canvis en les activitats o agents implicats del procés?	X		Es recull al procés el canvi de sistema de gestor de continguts, Sharepoint enloc de BOX), on es guarda la documentació del centre. Donat que aquest sistema es gestiona des del SRITIC, també s'incorpora el procés PR-SRITIC-001 Incidències informàtiques com a procés transversal relacionat.
Els resultats dels indicadors del procés indiquen que està funcionant adequadament? (compliment de terminis, generació dels serveis o documents determinats, resultat del procés amb els criteris de qualitat establerts)	X		No aplica
Les opinions dels diferents implicats indiquen que està funcionant adequadament? <i>Si es reben opinions dels implicats dient que hi ha alguna mancança en el desenvolupament del procés s'indicarà que no.</i>	X		
S'han detectat incidències relacionades amb l'objectiu del procés? <i>Incidència : Circunstància o anomalia que es produeix durant el desenvolupament del procés i s'ha de solucionar.</i>		X	
S'han rebut queixes relacionades amb l'objectiu del procés? <i>Queixa : Expressió d'insatisfacció amb motiu d'un succés negatiu per a l'interessat.</i>		X	
El procés segueix sent adequat pel seu objectiu?	X		
Relació de les propostes de millora del procés	Cap proposta de millora		

Revisió de processos del SIGQ

Escola Tècnica Superior d'Enginyeria

Data de revisió:

16/02/2021

Nom i codi del procés:

PR-ETSE-017 Gestió dels recursos materials i serveis (centre)

Versió i data en el moment de la revisió:

Rev.: 6.0 06/02/2020

Preguntes?	SI	NO	Observacions
S'han detectat canvis en les activitats o agents implicats del procés?	X		Hem concretat la periodicitat de recollida de les incidències i com s'acorden le millores. També es millora el redactat per dir que el departament indica al professorat com fer arribar al CRAI la bibliografia necessària. S'ha modificat el nom del Propietari/gestor per indicar al Responsable dels recursos materials i serveis de l'ETSE, seguint les indicacions de l'informe del CAE.
Els resultats dels indicadors del procés indiquen que està funcionant adequadament? <i>(compliment de terminis, generació dels serveis o documents determinats, resultat del procés amb els criteris de qualitat establerts)</i>	X		
Les opinions dels diferents implicats indiquen que està funcionant adequadament? <i>Si es reben opinions dels implicats dient que hi ha alguna mancança en el desenvolupament del procés s'indicarà que no.</i>	X		
S'han detectat incidències relacionades amb l'objectiu del procés? <i>Incidència : Circumstància o anomalia que es produeix durant el desenvolupament del procés i s'ha de solucionar.</i>		X	
S'han rebut queixes relacionades amb l'objectiu del procés? <i>Queixa : Expressió d'insatisfacció amb motiu d'un succés negatiu per a l'interessat.</i>		X	
El procés segueix sent adequat pel seu objectiu?	X		
Relació de les propostes de millora del procés	-Continuar participant a les convocatòries d'equipament docent i RAM		

Revisió de processos del SIGQ

Escola Tècnica Superior d'Enginyeria

Data de revisió:

26/02/2021

Nom i codi del procés:

PR-ETSE-019 Gestió del Treball Fi de Grau/Màster

Versió i data en el moment de la revisió:

Rev.: 3.0 06/02/2020

Preguntes?	SI	NO	Observacions
S'han detectat canvis en les activitats o agents implicats del procés?	X		S'ha modificat el nom del Propietari/gestor i "Elaborat per" per indicar al Secretari o Secretària de l'ETSE, seguint les indicacions de l'informe del CAE. Incorporem al procés la millora de que el coordinador/a de TFG/TFM demanarà als estudiants que responguin l'enquesta de satisfacció amb l'assignatura en el moment de l'entrega de la documentació. Es revisa el redactat dels apartats i es referencia cap a les Guies de TFG/TFM per la sol·licitud de la presentació i defensa no presencial, i a l'apartat de 5.9 de presentació i defensa.
Els resultats dels indicadors del procés indiquen que està funcionant adequadament? <i>(compliment de terminis, generació dels serveis o documents determinats, resultat del procés amb els criteris de qualitat establerts)</i>		X	-Manca de respostes a les enquestes de satisfacció -Rendiment molt baix a l'assignatura TFG al GEE
Les opinions dels diferents implicats indiquen que està funcionant adequadament? <i>Si es reben opinions dels implicats dient que hi ha alguna mancança en el desenvolupament del procés s'indicarà que no.</i>	X		
S'han detectat incidències relacionades amb l'objectiu del procés? <i>Incidència: Circumstància o anomalia que es produeix durant el desenvolupament del procés i s'ha de solucionar.</i>	X		
S'han rebut queixes relacionades amb l'objectiu del procés? <i>Queixa: Expressió d'insatisfacció amb motiu d'un succés negatiu per a l'interessat.</i>		X	
El procés segueix sent adequat pel seu objectiu?	X		
Relació de les propostes de millora del procés			- Es demanarà al coordinador del TFG del GEE si és conscient del motiu de la davallada de la taxa de rendiment de l'assignatura TFG, i sol·licitar-li que faci un seguiment més estret. - Incorporem al procés la millora de que el coordinador/a de TFG/TFM demanarà als estudiants que responguin l'enquesta de satisfacció amb l'assignatura en el moment de l'entrega de la documentació.

Revisió de processos del SIGQ

Escola Tècnica Superior d'Enginyeria

Data de revisió:

19/01/2021

Nom i codi del procés:

PR-ETSE-020 Definició del perfil d'ingrés, captació i matriculació dels estudiants de graus

Versió i data en el moment de la revisió:

Versió Inicial: 5.0 06/02/20

Preguntes?	SI	NO	Observacions
S'han detectat canvis en les activitats o agents implicats del procés?	X		S'ha modificat el nom del Propietari/gestor i "Elaborat per" per indicar al Director/a de l'ETSE, seguint les indicacions de l'informe del CAE. En el procés de captació s'ha implicat el Gabinet de Comunicació i marketing
Els resultats dels indicadors del procés indiquen que està funcionant adequadament? (compliment de terminis, generació dels serveis o documents determinats, resultat del procés amb els criteris de qualitat establerts)		X	Hi ha una titulació GEE, que no cobreix l'oferta. La definició dels indicadors d'accés de PAU i CFGS no aporta una informació rellevant. Es proposa revisar-los
Les opinions dels diferents implicats indiquen que està funcionant adequadament? <i>Si es reben opinions dels implicats dient que hi ha alguna mancança en el desenvolupament del procés s'indicarà que no.</i>	X		
S'han detectat incidències relacionades amb l'objectiu del procés? <i>Incidència: Circumstància o anomalia que es produeix durant el desenvolupament del procés i s'ha de solucionar.</i>		X	
S'han rebut queixes relacionades amb l'objectiu del procés? <i>Queixa: Expressió d'insatisfacció amb motiu d'un succés negatiu per a l'interessat.</i>		X	
El procés segueix sent adequat pel seu objectiu?	X		
Relació de les propostes de millora del procés			- Disminuir l'oferta del GEE - Revisar indicadors: unificar "Percentatge d'estudiants d'accés que provenen de PAU" i "Percentatge d'estudiants d'accés que provenen de Cicles " en un de sol.

Revisió de processos del SIGQ

Escola Tècnica Superior d'Enginyeria

Data de revisió:

19/01/2021

Nom i codi del procés:

PR-ETSE-021 Gestió dels recursos docents

Versió i data en el moment de la revisió:

Versió Inicial: 2.0 06/02/20

Preguntes?	SI	NO	Observacions
S'han detectat canvis en les activitats o agents implicats del procés?	X		S'ha modificat el nom del Propietari/gestor i "Elaborat per" per indicar al Director/a de l'ETSE, seguint les indicacions de l'informe del CAE. Veient la importància que han donat durant la certificació del SIGQ al procés de professorat, es considera adequat incorporar canvis als criteris d'assignació del professorat. La proposta ha passat prèviament per la Comissió de Qualitat i Pla Estratègic, que n'ha fet algunes esmenes, com la d'usar un llenguatge que respecte la igualtat de gènere. Aprovat per JdC 25/06/20
Els resultats dels indicadors del procés indiquen que està funcionant adequadament? <i>(compliment de terminis, generació dels serveis o documents determinats, resultat del procés amb els criteris de qualitat establerts)</i>		X	Una titulació no compleix els criteris de %PDI doctor. I una altra s'acosta al llindar. Pensem que el motiu és la participació de professorat d'altres centres i departaments no adscrits al centre amb poc marge de maniobra per part nostra. Els valors dels indicadors % de PDI amb trams vigents de recerca, i el % de PDI amb trams vigents de docència molt baixos
Les opinions dels diferents implicats indiquen que està funcionant adequadament? <i>Si es reben opinions dels implicats dient que hi ha alguna mancança en el desenvolupament del procés s'indicarà que no.</i>	X		
S'han detectat incidències relacionades amb l'objectiu del procés? <i>Incidència: Circumstància o anomalia que es produeix durant el desenvolupament del procés i s'ha de solucionar.</i>		X	
S'han rebut queixes relacionades amb l'objectiu del procés? <i>Queixa: Expressió d'insatisfacció amb motiu d'un succés negatiu per a l'interessat.</i>		X	
El procés segueix sent adequat pel seu objectiu?	X		
Relació de les propostes de millora del procés			- Informar al Director del Departament afectat per tal que intenti corregir la situació. -Revisió del càlcul dels indicadors per a que només es tinguin en compte en el total el PDI que pugui tenir trams de recerca o docència